



# TOP MIX

# 2023



Papp József



Papp Zoltán



Papp Tibor



**A HORGÁSZATTAL TÖLTÖTT TÖBB MINT 45 ÉV,** több évtizedes nemzeti válogatott múlt, és az ehhez szükséges termékek gyártására fordított évtizedek alatt megtanultuk, hogy csak nagy odafigyeléssel és a tapasztalatainkból szerzett gyakorlati tudással tudunk olyan termékeket létrehozni, amelyek eredményessé teszik a horgászatot.

**CÉGÜNK TESZTHORGÁSZAI ÉS KÉPVISELŐI NAP MINT NAP AZON FÁRADOZNAK, HOGY A MEGLÉVŐ TERMÉKEINKET TÖKÉLETESÍTSÉK, VALAMINT ÚJ ÉS INNOVATÍV KIEGÉSZÍTŐKET ALKOSSANAK.**

Nekünk nincs varázspálcánk.

Mi a munkába hiszünk, nem a csodába, így a termékek megjelenését hosszas tesztek előzik meg. Építkezünk a kudarcból és örvendünk minden sikernek.

Apró, de határozott lépésekkel haladunk az úton.

Ezeket a termékeket természetesen hétköznapi és verseny körülmények között is vizsgáljuk.

A 2023-as évben is elsősorban a method feeder szakág fejlesztésére koncentrálnak, hiszen ez cégünk és horgászaik erőssége is. Büszkék vagyunk az elmúlt év eredményeire, számtalan kisebb siker mellett ezüst érmet szereztünk a Method Feeder Klub OB-n és több horgásznak

is tagja lehetett a nemzeti válogatottnak, a Method Feeder a Masters a Mozgáskorlátozott és a Masters Feeder Nemzeti Válogatottnak.

A cég tulajdonosa Papp József pedig világbajnoki címet nyert a Masters válogatott tagjaként. Akár horgásként, vagy segítőként, mi mindent megteszünk, hogy ezután is ott lehessünk a válogatott csapatokban a következő világbajnokságokon!

Ezeket a tapasztalatokat arra fordítjuk, hogy az Önök horgászatát még sikeresebbé, eredményesebbé tegyük.

**AZ IGAZI SIKER NEKÜNK AZ, HA A HORGÁSZATRA FORDÍTOTT IDŐT ÖNÖK KELLEMESEN, SOK SZÉP ÉLMÉNYT GYÚJTVA TÖLTIK EL A VÍZPARTON TOP MIX TERMÉKEKET HASZNÁLVA.**

Az Önök öröme, elégedettsége a legfontosabb számunkra!

Legyen szó bármekkora halról, mi éppúgy örülünk neki, mintha mi fogtuk volna. Amikor ebben mi is segítünk egy kicsit az számunkra visszaigazolás arról, hogy továbbra is jó úton járunk.

Szavazzanak bizalmat idén is az eddig jól bevált termékeinknek valamint a 2023-ban forgalomba kerülő újdonságainknak.

Horgászbaráti üdvözléssel :

Papp József, Papp Tibor, Papp Zoltán tulajdonosok.

Varga János



Hoffmann Ferenc



Kerekes Ernő



Csike István



Petrovics János



Petrovics Richárd



Method Klub OB 2022, ezüstérmes csapat



**TM043 Carp Specimen Method mix**

Kifejezetten a pontyhorgászok, számára kifejlesztett durva szemcsés, magas protein és szénhidrát tartalmú etetőanyag, amely roppantott pelletek keverékéből készül, squid-octopus aroma keverékkel ízesített és egész pelleteket is tartalmaz. A roppantott Red Halibut, Premium Carp és kukoricacsíra pelletet is tartalmazó keveréket különböző aminosavak ( L- serine, L-glycine, L-alanine, L-lysine) hozzáadásával tettük a halszájnak még kívánatosabbá. Szénhidrát tartalmú adalékai a ponty energiaszükségletét fedezik. Omega 3 zsírsav tartalma a gyors emésztést segíti elő.

**PRO SERIES****CRUSHED Method Mix****TM044 Green GLM Method mix**

Magas fehérjetartalmú roppantott pelletek, LT halliszt, zöldkagyló kivonat, spirulina és roppantott kagylóhéj felhasználásával készített közepesen durva szemcsészerű feeder etetőanyag. A felhasznált alapanyagok jellege miatt erős, intenzív halas és kagyló illatú. Bekeverés után a csillogó kagylóhéj darabok figyelemfelkeltő hatásúak, amit tovább fokoz roppanó hangjuk a víz alatt. Igazi négy évszakos ponty csemege, melyet minden időszakban szívesen fogyasztanak a vizek lakói.

**TM054 Pokol Tüze Method mix**

Piros színű, halas alapú, fokozottan erős fűszeres, method módszerhez kifejlesztett etetőanyag. Teljesen homogén, 0.8 mm szemcseátmérőjű, tehát finomszemcsés, többféle pellet keverékéből készített, nagyon jól bontó mix. Főleg intenzíven horgászott tavakon hatásos. Használata közben, etetés kézzel ne nyúljunk szembe, szájba!

**TM049 Szúnyoglárva Method Mix**

Szúnyoglárva kivonat és többféle halliszt bázisú pellet keverékének finomszemcsés örleménye. Szúnyoglárva vörös színű, erősen szúnyoglárva ízű és illatú. Gyorsan oldódik, rövid idő alatt fejt ki hatását. Finom szemcsézete miatt a hal nem lakik jól vele, sokáig az etetésünkön marad. Elsősorban method módszerhez ajánljuk, de hagyományos kosárban is jól használható. Teljes szezonos etetőanyag hiszen a szúnyoglárva is évszaktól függetlenül fogyasztja a hal.

**TM051 Csoki-Narancs**

Csúcs minőségű, 40% fölötti fehérjét tartalmazó, roppantott COP-PENS pelletek keverékéből készült etetőanyag. Intenzív csoki-narancs illatú, közepesen finom szemcsészerű. A fokozottabb csalogató hatás kedvéért fluo narancs színű pellettel dúsítottuk. Egész szezonos etetőanyag.

**TM045 Krill Method Mix**

A speciális pellet roppantási eljárással készülő KRILL könnyű szerkezetű, magas protein tartalmú, hallisztos, az év minden szakában ideális method keverék. Az etetőanyag kizárólag magas emészthetőségű, roppantott pelletek keverékéből, krill liszt hozzáadásával készül, mely a békés halakat azonnal a táplálék felvételére ösztönzi anélkül, hogy eltelnének vele.



### TM183 AQUA MIX

A népszerű halnevelő Aqua pelletek megfelelő keverékének örleménye. Olyan keveréket állítottunk össze, amely tapasztalatunk szerint még nagyobb intenzitással hat a halakra. A tógazdaságokból telepített halak jól ismerik ezeket a pelleteket, mivel egyre több halnevelőben ezzel etetik a halakat. Natúr jellegű, ezért igény szerint aromázható. Pontyok, Kárászok, Keszegek és Tokhalak számára ajánlott.

### TM169 Fűszeres-Húsos Method Mix

Egyenletesen finom szemcsézetű, nyershús színű etetőanyag, mikropellettel. Többféle pellet örlemény, hallisztek, fűszer és hús kivonat keveréke. A Fűszeres - Húsos Method Mix etető minden tekintetben tökéletes nagytestű halak, ponty, dévér, compó és márna, horgászatához. A horgászati szituációnak megfelelően többféle módon használható. Nedvesítés után jól át kell keverni és 15-20 percet állni hagyni, ezután célszerű áttörni egy rostán.



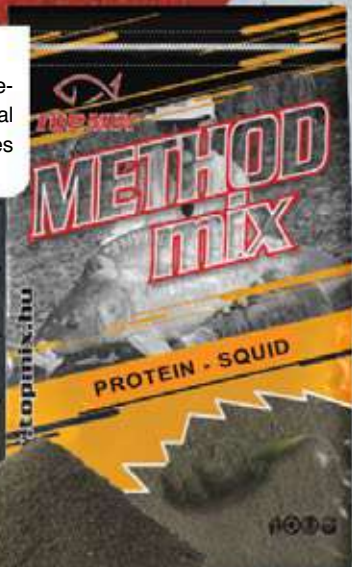
### TM170 PROTEIN SQUID Method Mix

Magas fehérjetartalmú pelletek keverékének örleményből készült sötét színű etetőanyag, mely tintahal lisztet is tartalmaz. Method módszerhez készült és elsősorban a melegebb vizekhez ajánlott.

**Újdonság!**

### TM038 Green Sweet Fish Meal

Speciális 50-50 arányú komplex keveréke a magas minőségű halas pelleteknek és az édes piskótáknak. Összetételének köszönhetően gyors táplálkozási reakciót vált ki a halakból és sokáig az etetésen tartja őket. Évszaktól függetlenül jól használható intenzíven telepített tavakon és természetes jellegű vizeken is, ahol a célhal elsősorban a ponty és a kárász.



### TM172 Fokhagymás Sült Máj Method Mix

Kifejezetten meleg vizekre, igen fogós aroma keverékkel, többféle pontypellet örleményéből készített magas fehérjetartalmú etetőanyag. Különösen ponty horgászatához javasolt.



**TM040 Fekete Bársony Method Mix**

Egyenletesen finomra őrölt, fekete színű, NEM hallisztes alapú, egyedi aroma keverékkel készített feeder etető. Tartalmaz finomra őrölt édes fluo morzsát is, mely még fogósabbá teszi. Egész szezonos etetőanyag. Bekeverés után állni kell hagyni egy kicsit, majd ismét keverjük át és tetszés szerint finom lyukú rostán át is törhetjük.

**TM175 Vörös Bársony Method Mix**

Egyenletesen finomra őrölt, vörös színű, NEM hallisztes alapú, egyedi eper-joghurt aroma keverékkel készített method feeder etető. Tartalmaz finomra őrölt édes fluo morzsát is, mely még fogósabbá teszi. Egész szezonos etetőanyag. Bekeverés után állni kell hagyni egy kicsit, majd ismét keverjük át és tetszés szerint finom lyukú rostán át is törhetjük.

**TM171 Csokoládé-Hal Method Mix**

Csokoládé és Hal aromával, őrölt ponty pelletek keverékéből készített etetőanyag. A fura párosítás tökéletes összhangot alkot. Minden időszakos etetőanyag. Alkalmos a hideg késő őszi, vagy kora tavaszi vizeknél is, de igen fogós meleg időszakban is. Egyaránt eredményesen lehet használni ponty, kárász és dévér horgászatánál is.

**TM041 Hidegvízi Method Mix**

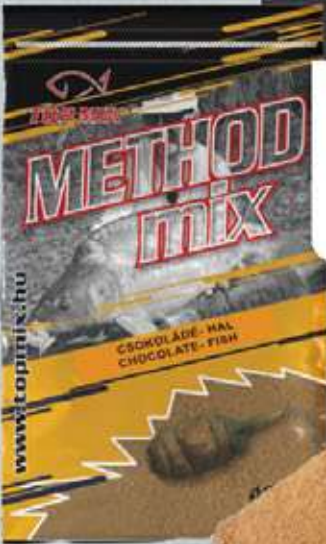
Magas fehérje tartalmú, egyenletesen finomra őrölt, fekete színű, hallisztes alapú, vörös áfonya – koriander aromával készített method feeder etető. A fekete szín a fenék színétől függetlenül a téli letisztult, átlátszó vizek miatt szükséges. A késő őszi, kora tavaszi vizek etetőanyaga. Bekeverés után állni kell hagyni, majd ismét keverjük át és tetszés szerint finom lyukú rostán át is törhetjük.

**TM173 Zöld Fűszeres Method Mix**

A Zöld Fűszeres Method Mix többféle ponty pellet őrleményének keverékéből készül. Speciális és igen hatásos aromakeveréke alkalmassá teszi ponty, keszegfélék és kárász horgászatához kora tavasztól késő őszig. Semmihez sem hasonlítható különleges fűszeres jellege mágnesként vonzza a halakat a horgunkhoz akkor is, amikor más csalogató anyagokat meg sem szagolnak

**TM166 Eper-Hal Method Mix**

Őrölt ponty pellet keverékéből, eper és hal aroma hozzáadásával készül minden időszakos etetőanyag. Az eper talán az egyik legfogósabb aroma ponty horgászatánál. A magas fehérjetartalmú pellet őrlemény pedig messzemenően kielégíti a pontyok energia igényét. Alkalmos a hideg késő őszi, vagy kora tavaszi vizeknél is, de igen fogós meleg időszakban is.



# WINNER

A WINNER termékcsalád a TOP MIX csúcscategóriás, versenyhorgászathoz készített etetőanyag családja, melyben megtalálhatók a pontyos, keszeges és folyóvízre készített etetők is. Mindegyikére jellemző a magas minőségű hozzáadott alkotóelem. Sok éves versenyzői tapasztalatokra alapozva lettek kifejlesztve a békés halak eredményes horgászatához.



## TM253 WINNER Ponty - Kárász Piros

Élénk piros, az aljzattól mindenképpen erősen elűtő színű, kellemes, süteményes, édes, pasztoncino-citrom aromával készített közepes szemcsészetű etetőanyag. Vízrel bekeverve jól tapadó, homogén etetőanyagot kapunk, melyben minden egyes szemcse jól kivehető, mégis könnyedén, egy nyomással gombócolható, könnyedén kezelhető, nagy terhelhetőségű, minimális mennyiségű visszazálló szemcsével. Jó a tapadási készsége, sok élő és szemes anyagot tud szállítani. Könnyen megnyomható, ugyanakkor szépen és gyorsan bomlik a vízfenéken. A tapadási és bontási mutatói is kiválóak. Javasoljuk spiccbotos, úszós, feeder és versenyhorgászathoz is, amikor a célhal a kárász és a ponty.



## TM263 WINNER Color Carp

Az etető adalékai édes jellegűek, egy részük pedig pirított. Tartalmaz még LT hallisztet és halas pelleteteket is. A sárga szemcsék az angol Haith's cég Red Factor™® nevű adaléka. Tulajdonságuk, hogy jelentősen megduzzadnak és úgy viselkednek, mint egy soft pellet. A bekevert etető jellemzője, hogy térfogatát közel megduplázza, szemcséi szépen különválnak, a helyesen megnyomott etetőgombóc gyorsan bomlik. Átvedsedett szemcséi a fenéken maradnak.



## TM259 WINNER Marna

Magas cysalis (selyemhernyó báb), fehér-, és parmezán sajt tartalmú, közepesen durva szemcsés, barna színű folyóvízi etetőanyag. A marna, paduc és jász kifejezetten kedveli a fanyar ízű és illatú selyemhernyó bábót. Ezzel az ízanyaggal nagyobb távról is etetésünkhöz, illetve horgunkhoz csalhatjuk ezeket a halakat. Kiemelkedően sok benne a pirított olajos mag is. Tapadása kiváló, kavicsal jól nehezíthető, könnyedén szállítja a forrázott vagy az akár élő csontkukacot.



## TM262 WINNER Ponty-Kárász Fekete

Elsősorban hideg vízre ajánlott gyümölcsös-édes ízesítésű verseny etetőanyag. Vízrel megfelelően bekeverve, jól tapadó, homogén etetőanyagot kapunk, minimális mennyiségű visszazálló szemcsével. Jó a tapadási készsége, sok élő és szemes anyagot tud szállítani. Kiváló hosszúelőkés feeder horgászathoz is.



## TM058 WINNER Like

Magas minőségű, keszeg és versenyhorgászathoz ajánlott etetőanyag. Szemcsézete apró, állagát nagyon széles skálán lehet beállítani, az átlagos etetőanyagokhoz képest minimális víz hozzáadásával is. Nagy mennyiségű őrlöt olajos magot és jó minőségű mézeskalács őrleményből az átlagosnál nagyobb mennyiséget tartalmaz. Bármelyik etetőhöz keverhető.



## TM256 WINNER Ponty-Kárász

Erősen sárga színű, kellemes, pasztoncino-édes, nagyszemcsés verseny etetőanyag. Helyesen nedvesítve jól tapadó, homogén etetőanyagot kapunk. Jó a tapadási készsége, sok élő és szemes anyagot tud szállítani. Javasoljuk tavasztól ősziig, amikor a célhal a kárász és a ponty.

## TM258 WINNER Dévér

Közepesen barna színű, finom őrlésű, coco-belge-citrom-koriander jellegű aromával, ropantott színes cukordrázsával készített verseny etetőanyag. Nedvesítésnél nem csomósodik össze, így egyszerűen bekeverhető. Az etető a vízben gyorsan bomlik. Már vízbeéréskor is, és a vízszlopban történő mozgása közben is oldódó le róla szemcsék, fokozva az azonnali csalogató hatást.



# Method Carp

## TM125 Method Carp Eperkrém

Az eper egy igazi klasszikus íz, amit ötvöztünk az édes karamellel, így lett ez az aroma még intenzívebb és fogósabb. Az önmagában is feltűnő szemcsékből álló etetőanyag tartalmaz szénhidrátot, betaint valamint proteint, ami még jobban fokozza csalogató hatását a halak számára. Természetes vizeink lakói is előszeretettel keresik meg a kosarunkat, ha ezzel az etetőanyaggal töltjük meg, de az intenzíven telepített tavakon is nagy sikereket érhetünk el vele. Ez az etetőanyag minden évszakban használható.

## TM126 Method Carp Csoki-Narancs

A csoki-narancs íz az elmúlt évek sikerterméke lett, így ebből a termékcsaládból se hiányozhat. Az édes csoki-narancs aroma áthatja az etetőanyagot, ezáltal a halak elég hamar megtalálják a kosarunkat, amit tovább fokoz a termék figyelemfelkeltő színe is. Az etetőanyag tartalmaz szénhidrátot, betaint és proteint, ami még jobban fokozza csalogató hatását a halak számára. Ezzel az etetővel eredményesen horgászhatunk kárászra is a pontyok mellett. Színe miatt inkább felmelegedő, vagy nyári időszakban használható.

## TM128 Method Carp Ananász-Vajsav

Édes ananász és vajsav, mint a tűz és a víz. Ez az édes savas kölcsönhatás mégis oly csábító a halaknak, hogy a nyári hónapokban szinte minden horgász kedvence lett. Tegyük hozzá feltűnő szemcséket, ötvöztük a szénhidráttal, proteinnel és betainnal, majd az egészet zárjuk be, míg a vízparton valaki ki nem bontja. A nyári melegben a pontyok mellett amurra is nagyon eredményesen horgászhatunk vele.

## TM130 Method Carp Sweet Corn

Az édes kukorica szinte már beleivódott a pontyok génjébe, ezért csaknem mindig szívesen fogyasztják az ilyen ízű etetőket. Így ebből a termékcsaládból sem hiányozhat ez az ízvilág és zamat. Az édeskukorica aroma áthatja az etetőanyagot, ezáltal a halak elég hamar megtalálják a csalínkat, amit tovább fokoz a termék figyelemfelkeltő élénk sárga színe is. Az etetőanyag tartalmaz szénhidrátot, betaint és proteint, ami még jobban fokozza csalogató hatását. Ezzel az etetővel eredményesen horgászhatunk kárászra is a pontyok mellett. Színe miatt inkább felmelegedő, vagy nyári időszakban használható.

## Method Carp etetőanyagok

A method módszer igen eredményes mindamellett, hogy látványos. A néhány éve hazánkban még újdonságnak számító, kezdőknek és haladóknak is sikerélményt adó feederes technika egyre népszerűbb a hazai és külföldi horgászok körében is.

Cégünk a method technika teljes körű kiszolgálását már évekkkel ezelőtt célul tűzte ki. A fejlesztések eredménye ez az új alapokon nyugvó etetőanyag család megalkotása. A Method Carp etetők jellemzője, hogy a finom szemcséket lecseréltük nagyobb méretűre és nyers összetevőket nem használunk a gyártásánál. Sok benne a színes, a halak kíváncsiságát is felkeltő szemcse. Az új gyártási technológiából adódó összetevők, valamint a nagyobb szemcseméret igen gyors bontást eredményeznek és segítenek abban, hogy az igazi nagytestű halakat is horogra tudjuk csalni. Megfelelő nedvesítés mellett az etetők tapadása és bontása is tökéletes. A jól kiegyensúlyozott beltartalom (szénhidrát, protein, betain) vonzó táplálék lehet a pontyoknak, pontyféleknek, minden évszakban.

## TM127 Method Carp Méz-Tigrismogyoró

A méz és a tigrismogyoró külön-külön is a horgászok kedvencei, tapasztalataink alapján azonban ezek kevert íze kimagaslóan teljesít. Nagytestű halak horgászatánál igazi csemegének bizonyult. Aromája, feltűnő színei és szemcsemérete mellett beltartalmi értéke is tovább fokozza csalogató hatását, köszönhetően a benne található szénhidrát, protein és betain tartalomnak. Igazi nagyhal csemegé, vadvízen és intenzív tavakon egyaránt!

## TM129 Method Carp Headshot (Kéksajt-Kagyló)

A kéksajt-kagyló keverékkel egy olyan új íz született, ami igazán a Duna, és folyóvizeink szerelmeseinek készült. Célhalak természetesen a Márna, Paduc és a Pontyfélek. De tapasztalataink alapján sikeresen alkalmazható bármelyik vadvízi és jól telepített mesterséges tavunkon is. Ez az intenzív sajt aroma kagylóval keverve messziről oda csalja a halakat etetésünkre, ahol terített asztal és sok színes morzsa várja őket. Magas szénhidrát, protein és betain tartalma sokáig etetésen tartja a halakat. Kibontás után a zacskóba szippantva könnyű lesz megfejteni, honnan kapta a Headshot becenevet!



# FEEDER Pro

## TM037 Feeder Pro Mangó

Feltűnő narancssárga színű, esszenciális mangó aromát tartalmazó közepesen finom szemcsés feeder etetőanyag. Vízbe érkezést követően a bontáskor keletkező felhő figyelemfelkeltő hatású, de a később érkező halak is falatozhatnak a keverékben található karubából, és roppantott pelletekből. Alkotó elemei és szemcse mérete miatt kifejezetten ponty és kárász horgászatához ajánlott. Elsősorban felmelegedő, vagy nyári körülmények között hatásos, de okozott meglepetéseket téli hónapokban is.



## TM036 Lake Balaton

Speciálisan a balatoni horgászok részére készített etetőanyag, de ideális választás lehet bármely természetes vízterületre. Összeállítása több év balatoni és vadvízi horgászaton alapul. Bekeveréséhez jellemzően több víz kell, mint egy átlagos etetőanyag esetén és fontos az utólagos nedvesítése is, mert könnyen szárad. Tartalmaz finom felhősítőt és durvább, fenéken jól megülő szemcséket is. Világos színű, bontáskor erős ködöt képez a kosár vagy a gombóc körül. Tavasztól őszig nagyon eredményesen használható.



Fodor Csaba



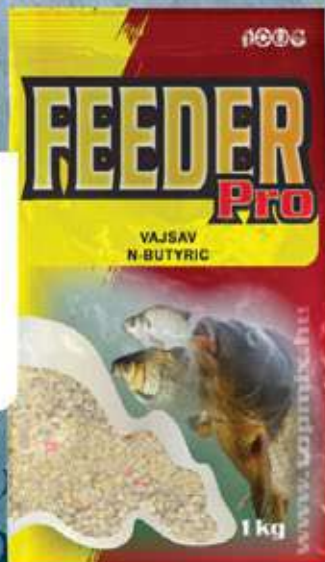
## TM070 Ponty-Kárász

Gyümölcsös jellegű, különleges nagy pontyos aromával készített feeder etetőanyag keverék. Az etetőanyag szemcsemérete, gazdagsága, egész vagy tört szemű olajos magjai mind ugyanazt a célt szolgálják: az etetésünkre érkező pontyokat, kárászokat minél tovább helyben tartani! Színe bekeverve világosbarna, drapp. Íze a nagy mennyiségű édes alkotóelem tartalma miatt édes. Javasolt víz hőfok 15 Celsius fok felett.



## TM068 Vajsav / N-Butric

A vajsavas etetőanyag használata elengedhetetlen a horgászok számára tavasztól ősziig. Az etetőanyag természetes alapanyagokból készült, nem tartalmaz halas összetevőket. Fehér színű, ami bontáskor erős ködöt is képez a kosár vagy a gombóc körül. Amurra, Pontyra, Kárászra ajánljuk meleg időszokban.



Sárvári Lajos





**TM071 Hidegvízi Ponty-Kárász**

Gyümölcsös jellegű, finom szemcsés, különleges nagypontyos aromával készített feederetetőanyag keverék. Az etetőanyag szemcsemérete, gazdagsága, egész- vagy tört szemű olajos magjai mind ugyanazt a célt szolgálják: az etetésünkre érkező pontyokat minél tovább helyben tartani! Színe bekeverve sötétszürke, fekete. Íze a nagymennyiségű édes alkotóelem tartalma miatt édes. Javasolt víz hőfok 15 Celsius fok alatt.

**TM104 Sweet Corn****TM105 Sweet Corn Black**

A Feeder PRO termékcsalád ezen tagjai 30% extrudált szóját tartalmaznak, így a magas szénhidrát tartalom mellett magas a növényi fehérje tartalmuk is. Akkor használjuk őket, ha a célhal elsősorban a nagyobb testű ponty. A világos, sárgás színű, durva szemcsés elsősorban a melegebb, míg a finom szemcsészetű fekete színű a hidegebb vizekhez ajánlott.

**TM069 Szuperédes Ponty FINE****TM072 Szuperédes Ponty**

Az olasz Panettone kuglóffal megegyező aromájú, ponty és kárász verseny szintű horgászatához készített nagy szemcsés sárga színű és apró szemcsés fekete színű feeder etetőanyag keverékek. Ízük a nagymennyiségű szuperédes alkotóelem tartalmuk miatt erősen édes. A sárga színű változat elsősorban a nyári melegebb, míg a fekete színű FINE változat a hideg vizek etetője. A kettő keverésével pedig beállíthatjuk az általunk adott helyzetben legjobbnak vélt szemcse méretet és a színt is. Javasolt víz hőfok: 15 Celsius fok felett, míg a FINE változat hidegebb vízben vagy sötét talajon.

**TM073 Spice Dévér**

Édesfűszeres, 100%-ban természetes összetevőket tartalmazó, szintetikus aroma nélküli, elsősorban dévér és kárakeszeg feederes horgászatához készített verseny etetőanyag. A pörkölt, őrölt magvak, a mézeskalács, a legjobb minőségű kenyérmorzsa és a hozzájuk adott fűszerek teszik egyedivé, ezek adnak neki egy semmihez sem hasonlítható, érdekes illatot és nagyon finom, édes-fűszeres ízt. Kis mennyiségű felszálló szemcséket is tartalmaz, hiszen a dévérkeszeg gyakorta vízközt táplálkozik. Bekeverve barna színű, így az óvatos halak is bátran közelítenek felé. Az év bármelyik időszakában eredményesen használható.

# FEEDER Pro

# CARP NUGGETS

## Carp Nuggets etetőanyagok

A Carp Nuggets etetőanyag család legfőbb jellemzője az igen durva szemcseméret. A nagyszemcsés gabona-származékok mellett tartalmaznak még halibut pelletet és megfelelő mennyiségben ragasztó anyagot is. Főleg etetőkosaras horgászatokhoz ajánljuk, de természetesen úszós horgászatnál is használhatjuk alapetetésként, amikor a célhalunk a ponty. Az etetőanyagok összetevői, ízei, színei, extra nagy szemcse mérete mind az lehető legrövidebb időn belüli legeredményesebb horgászat céljainak figyelembevételével lettek összeválogatva. Ennek megfelelően vannak gyorsan oldódó részecskéi, amelyek a gyors csalogató hatást biztosítják. Tartalmaznak black halibut pelletet, mely önmagában is kiváló pontycsali. Jelentős mennyiségben tartalmaznak nagyszemcsés fluo piros, fluo narancs és fluo sárga színű, édes, pontyos aroma keverékkel ízesített angolmorszát. A fluor színnek köszönhetően fokozottan felkelti a halak kíváncsiságát, még zavarosabb vízben is. Felhasználhatók alapetetőként, szoktató etetéshez, etető és feeder kosárba, továbbá igen jó eredménnyel keverhetők finomszemcsés etetőkhöz, ha az igazi célhalunk a nagytestű ponty. Kiválóan alkalmasak stick mixek készítésére is, vagy PVA hálóba töltve közvetlenül a csali mellé kötve. Négy féle ízesítéssel kerül forgalomba.



- TM020 Carp Nuggets Licsi
- TM024 Carp Nuggets Ananász
- TM025 Carp Nuggets Vajsav
- TM026 Carp Nuggets Fűszeres Máj



## Végh Róbert



## TM029 300 Basic etetőanyag

Hobby horgászok számára készült, magas édeskeksz tartalmú csoki-vanília ízesítésű etetőanyag. Olyan alkotóelemet tartalmaz, amelyek elősegítik a sikeres halfogást. Elsősorban ponty és kárász horgászatához készült, de tapasztalataink alapján a keszegfélék is szeretik. Alapetetésre, etetőkosaras és feeder kosaras horgászathoz is javasoljuk. Az etetőanyag kellően tapad és közepes az oldódási ideje. Gazdaságos, 500g-os kiszerelése miatt ajánlott egyesületi vízterületekre, ahol egy egy halért akár félórát is kell várni, vagy kiváló nyaralás alatt, amikor gyerekekkel leugrunk a partra pár órára.

Újdonság!



# ECONOMIC

## KÉSZRE KEVERT ETETŐANYAG

# COMPLETE MIX

### ECONOMIC COMPLETE etetők

A méltán népszerű Economic etetőanyag család továbbgondolt, továbbfejlesztett változata. Ezeket az etetőket már nedvesíteni sem kell, hiszen már ezt is elvégeztük! Önnek annyi csak a dolga, hogy a kibontott tasak tartalmát beletöltse az etető, vagy feeder kosarába és már horgászhat is! Gyors, tiszta és eredményes. Talán ezzel a három szóval lehetne jellemezni ezeket az elsősorban ponty horgászatához készített etetőket.

- TM066 Economic Complete Amur Fokhagyma-Vajsav
- TM067 Economic Complete Black Halibut
- TM075 Economic Complete Eper-Málna
- TM076 Economic Complete Méz
- TM077 Economic Complete Vanília
- TM078 Economic Complete Ponty-Kárász
- TM079 Economic Complete Téli Ponty
- TM091 Economic Complete Mangó
- TM092 Economic Complete Sajt
- TM093 Economic Complete Máj
- TM094 Economic Complete Ananász
- TM095 Economic Complete Vajsav
- TM096 Economic Complete Cherry
- TM097 Economic Complete Pálinka



### ECONOMIC + extra pelletes etetőanyagok

Kedvező árfekvésű, pellettel dúsított, közép kategóriás, általános rendeltetésű etetőanyag család. Kilenc fajta etetőből áll, 1 kg-os kiszerelésben, egészen speciális ízekkel, teljesen lefedve a hobby horgászok igényeit a pontytól a keszegig, az úszós horgászatától az etetőkosaras horgászatig és az állóvíztől a folyóvízig. Kilenc fajta etető, kilenc fajta alapetető, amelyek összetevői továbbra is a TOP MIX jó minőségű alapanyagai. Minden olyan alkotóelemet tartalmaznak, amelyek elősegítik a sikeres halfogást. Kellően tapadnak, közepes az oldódási idejük.



- TM179 Economic Téli Ponty
- TM180 Economic Vanília
- TM181 Economic Méz
- TM182 Economic Eper Málna
- TM160 Economic Sajtos
- TM162 Economic Dévér
- TM163 Economic Ponty-Kárász F1
- TM164 Economic Ponty-Kárász F2
- TM165 Economic Sneci



### TM082 Vanília

A legkedveltebb etetőanyagok egyike. Különösen bevált a pontyhorgászatban. A természetes vanília átható illata és kellemes édes íze, távolról is horgunk közelébe csábítja kedvenc halunkat. Remekül tapad, kiváló etetőanyag feeder és hagyományos etetőkosárba is.



### TM090 Busa

Célzottan Busa horgászatához fejlesztett etetőanyag. Finomra őrölt szemcséi oldódás közben nagy felhőt képeznek, mely vonzó a busák számára. Felszálló, sokáig lebegő szemcséi tovább fokozzák csalogató hatását. Felhasználható gombócként dobva, vagy etetőkosárba gyúrva. Csalinak mindenképp lebegő csalit választunk.

### TM086 Amur

Nagyon hatékony, zöldlucerna-kukoricacsíra alapú, zöldlucerna kivonattal hatásvonalt, amur horgászatához kifejlesztett etetőanyag



### TM080 Eper-Málna

A legkedveltebb gyümölcsös ízesítésű etetőanyag. Mindkét íz külön-külön is bevált a pontyhorgászatban, együtt azonban megsokszorozzák az eredményességet. A természetes eper és málna átható illata és kellemes gyümölcs íze távolról is horgunk közelébe csábítja kedvenc halunkat. A piros színű etető remekül tapad, tökéletesen használható feeder és hagyományos etető kosárba is.



### TM087 Paduc Márna

Alapanyagait a folyóvízi halak igényei szerint válogattuk. A keverék minden alkotóeleme nehéz és jól süllyed. Jól tapad, ezért lassabban oldódik, de sok élőanyagot képes felvenni. A gondosan pirított, olajos magvak mellett sós alapanyagokat és parmezán sajtot is tartalmaz

### Rigó Edit



### TM083 Méz

Az édesszájú halak csemegéje. Nagytestű pontyok és amurok kedvence. Tiszta akác-méz aromával készül, különösen hatékony a hidegvízi horgászatok során. Remekül tapad, kiváló keverék feeder és hagyományos etetőkosárba is.

### TM089 Black Carp

Áfonya-méz ízesítéssel készített fekete színű etetőanyag, melyet elsősorban lehűlő, vagy hideg vízhőmérsékletekhez ajánlunk. A különleges aromakeverék távolabbról is a horgunkhoz, csalinkhoz vonzza a halakat. Remekül tapad, így kiváló keverék lehet feeder és hagyományos etetőkosárhoz is.



### TM084 Tigrismogyoró

A mogyoró igazi pontycsemege. Ráadásul a mogyoró még egy kis tejszínnel meg van édesítve. Az étvágytalan, finnyás halat is kapásra ingerli. A csábító olajos mag friss illata és tejszínesen kellemes íze nem hagyja hidegen a bátortalan pontyot. Remekül tapad, kiváló keverék feeder és hagyományos etetőkosárba is.



### TM081 Jubileum Ponty

Igen kedvező árfekvésű pontyos etetőanyag. 2015 évben ünnepelte a TOP MIX megalakulásának tizenötödik évfordulóját. Vásárlói iránti tiszteletből, ezzel a jó minőségű, de különleges aromájú pontyos etető anyaggal kedveskedett vevőinek.



### TM085 Édeskeksz

Az édesszájú halak csemegéje. Nagytestű pontyok és amurok kedvence. Édeskeksz aromával készül, különösen hatékony a melegebb vízhőmérsékleteknél. Az alföldi szikes jellegű vizek elsősorban pontycsalija. Remekül tapad, kiváló keverék feeder és hagyományos etetőkosárba is.





# DYNAMIC CARP

## DYNAMIC CARP

A Method feeder technikához tapasztalatok alapján összeállított négyféle AQUA és színes édes pelleték komplex keverékéből álló pellet család. Halas, tehát fehérjedús és attraktív színes, szénhidrátos összetevőiknek köszönhetően gyors táplálkozási reakciót váltanak ki a halakból és sokáig az etetésen tartják őket. A DYNAMIC CARP pellet vonzó és kiegyensúlyozott ponty táplálék, a benne lévő színes micro pellet fokozza a keverék hatását, így nem csak az íz, hanem a látvány is felkelti a halak kíváncsiságát. A pellet vízben feláztatva etetőkösárba nyomva, vagy két végén nyitott feeder kosárba töltve is kiváló és sokoldalú felhasználást biztosít. Felhasználási javaslat: tegyen a pelletből egy csalis edénybe amennyit fel kíván használni és öntsön rá annyi vizet (és aromát), hogy az ellepje, hagyja így ázni egy percet, majd öntse le róla a vizet és egy kicsit keverje meg. Ezután várjon tíz percet, és a pellet tökéletes állagú lesz az etetőkösárba. Évszaktól függetlenül jól használhatók intenzív tavakon és természetes jellegű vizeken is, ahol a célhal elsősorban a ponty és a kárász.

- TM275 Dynamic Carp pellet Eper
- TM276 Dynamic Carp pellet Ananász
- TM277 Dynamic Carp pellet Csoki-Narancs
- TM278 Dynamic Carp pellet Tintahal
- TM279 Dynamic Carp pellet Vajsav
- TM282 Dynamic Carp pellet Fokhagyma-Mandula
- TM283 Dynamic Carp pellet Máj
- TM296 Dynamic Carp pellet Méz-Tigrismogyoró
- TM297 Dynamic Carp pellet Hidegvíz

## DYNAMIC BOX

### Dynamic Pellet Box

A Dynamic Box-ban halas, tehát fehérjedús és szénhidrátban gazdag pelleték speciális keveréke található, a 400g pellet keverék horgászathoz való előkészítéséhez szükséges 100ml aroma mennyiséggel. Az aroma tasakot kibontva, annak tartalmát rá kell önteni a pelletre, majd jól összerázni és 10-15 percet állni hagyni. A keverék ezután használható, kosárba tölthető.



- TM245 Nagy Ponty
- TM247 Squid-Tintahal
- TM248 Halibut
- TM249 Mangó
- TM250 Fokhagyma-Vajsav

### Carp Line pelletek

Magas minőségű etetőpellet elérhető áron. Ez jellemzi legjobban a TOP MIX Carp Line etetőpellet családját. Manapság egyik legkedveltebb etetőanyag a pellet. Nem kíván különleges előkészítést, nem kell bekeverni, legfeljebb beáztatni. Azonnal használható, hosszú ideig eltartható minőségkárosodás nélkül. Hozzákeverhető etetőanyaghoz, vagy akár horogcsalinak is használhatjuk. A Carp Line pelletek 6 mm méretben készülnek és tartalmazzák mindazon összetevőket, amely a halak megfelelő táplálkozásához szükségesek. A hagyományos eper, méz és hal ízesítések mellett az édes keksz és a tutti-frutti két különlegesség.



TM010 Carp Line etető pellet Édes keksz  
TM011 Carp Line etető pellet Eper  
TM012 Carp Line etető pellet Méz  
TM013 Carp Line etető pellet Hal  
TM014 Carp Line etető pellet Tutti-frutti

**Még látványosabb, még vonzóbb,  
még hatásosabb!**

### Fluo Carp Line pelletek

Magas minőségű fluoro színű, édes ízű etetőpellet elérhető áron. Manapság egyik legkedveltebb etetőanyag a pellet. Nem kíván különleges előkészítést, nem kell bekeverni, legfeljebb beáztatni. Azonnal használható, hosszú ideig eltartható minőségkárosodás nélkül. Hozzákeverhető etetőanyaghoz, vagy akár horogcsalinak is használhatjuk. A különleges színű Fluo Carp Line pelletek 4,5 mm méretben készülnek és tartalmazzák mindazon összetevőket, amely a halak megfelelő táplálkozásához szükségesek.



TM015 Fluo Carp Line etető pellet Tintahal  
TM016 Fluo Carp Line etető pellet Csoki-Narancs  
TM017 Fluo Carp Line etető pellet Eper-Málna  
TM018 Fluo Carp Line etető pellet Méz-Fokhagyma  
TM019 Fluo Carp Line etető pellet Zöld Lucerna  
TM028 Fluo Carp Line etető pellet Csokis keksz

### Etető Pelletek

A pontyhorgászok alapetetéséből nem hiányozhatnak ezek a kiváló minőségű pelletek. Meglehetősen gyors oldódásukkal pillanatok alatt felkeltik az etetés környékén tartózkodó halak figyelmét. Az oldódás során, hosszú ideig az etetésen és az körül, közel a fenékhez csábító íz és illatfelhőt hoznak létre. 6 mm-es méretben, 3 kg-os kiserelésben kerülnek forgalomba. Közvetlenül használhatók etetéshez, bojlis előetetéshez, vagy akár PVA hálóba rakva közvetlen bojlizáshoz is. Teljes oldódási idejük 30-60 perc.



TM145 CSL Pellet  
TM265 Etető pellet Eper  
TM266 Etető pellet Méz  
TM267 Etető pellet Édeskeksz  
TM268 Etető pellet Halibut  
TM269 Etető pellet Amur

# RINGERS



## DUPLEX WAFTERS

A Duplex wafers horogcsalíknál, verseny tapasztalataink alapján, különösen nagy hangsúlyt fektettünk a színekre, szín kombinációkra illetve az ízekre és ízharmóniákra. Az eredményesség szempontjából a szín mellett nagyon fontos a csali kiegyensúlyozottsága, felhajtó ereje, amely ennél a termékcsaládnál precízen be lett állítva. A leggyakrabban használt három méretben, 30g-os kiszerezésben kerül forgalomba. A tároló teteje légmentesen záródik, így nem kell tartani a csali kiszáradásától sem.

TM360 Lake Balaton 8mm  
TM361 Lake Balaton 10mm  
TM365 Lake Balaton 12mm  
TM362 Méz-Tigrismogyoró 8mm  
TM363 Méz-Tigrismogyoró 10mm  
TM364 Méz-Tigrismogyoró 12mm  
TM366 Mangó 8mm  
TM367 Mangó 10mm  
TM368 Mangó 12mm  
TM567 Eper Mandula 8mm  
TM568 Eper Mandula 10mm  
TM569 Eper Mandula 12 mm  
TM570 Csoki-Narancs 8mm

TM571 Csoki-Narancs 10mm  
TM572 Csoki-Narancs 12mm  
TM573 Ananász-Vajsav 8mm  
TM574 Ananász-Vajsav 10mm  
TM575 Ananász Vajsav 12mm  
TM579 Headshot (Kéksajt - Kagyló) 8mm  
TM580 Headshot (Kéksajt - Kagyló) 10mm  
TM581 Headshot (Kéksajt - Kagyló) 12mm  
TM357 Fokhagyma-Sült máj 8mm  
TM358 Fokhagyma-Sült máj 10mm  
TM359 Fokhagyma-Sült máj 12mm



Újdonság!



## OOZING WAFTERS

A method feederes horgászok kedvelt csalija az oozing, amelyet úgy is hívnak, hogy vérző, szivárgó, vagy levet engedő csali, vízbe érve folyamatosan szín és aroma felhőt enged ki magából, ezzel felkeltve a halak érdeklődését. Örömmünkre szolgál, hogy a legjobb minőségű és kiszerezésű oozingot mostantól megtalálják a termékeink közt. Ezek a csalik többször is használhatóak, ha halat fog nem kell levenni és cserélni a csalit. Íz és szín világban törekedtünk a legjobbakra. A csali 8x6mm és 8x8mm -es méretben vegyesen kerül csomagolásra.

TM460 OOZING WAFTERS Ananász  
TM461 OOZING WAFTERS Édeskeksz  
TM462 OOZING WAFTERS Fokhagyma  
TM463 OOZING WAFTERS Csoki-narancs  
TM464 OOZING WAFTERS Eper  
TM465 OOZING WAFTERS Krill  
TM470 OOZING WAFTERS Szúnyoglárva





### MEGA Method horog pelletek

Elsősorban method feederes horgászathoz kifejlesztett lebegő pellet. A pellet a kisebb méretű Method Pellet nagyobb, szelektálható hatású változata. A pellet hatásosságát fokozza a színe, íze és a róla nagyon lassan leoldódó apró szemcsék. A pelletek magas tápértékű összetevőket, mint például LT halliszt, tartalmaznak, illat és íz anyagok pedig fokozza csalogató hatásukat. Jó esetben egy pellettel több halat is foghatunk. Javasolt felkínálási mód a hajszal előkére kötött csalitüskére feltűzve, vagy hajszal előkére rögzített szilikon karikába bújtatva.

TM150 Eper-málna

TM151 Ananász

TM152 Édes kukorica

TM153 Fokhagyma

TM154 Csoki-Narancs

TM155 Kagyló

TM156 Máj



### Üveges kukoricák

Egyforma szemcseméretű, kézzel morzsolt kukorica, lében. Ízenként más színű és az ízesítésnek megfelelő ábrával ellátott címkével, tetején körcímkével.

TM501 Vanília

TM502 Méz

TM503 Eper

TM504 Fokhagyma-Mandula

TM506 Aszalt szilvás

TM509 Kék Kagylós

TM510 Amur /lucernás

TM511 Scopex

TM513 Pálinka

TM514 Amur speciál

(Hínár-sás)



### Pácolt üveges kukoricák

Különleges pácolási eljárással készített, egyforma szemcseméretű, kézzel morzsolt, lé nélküli kukorica, eper (piros), méz (sárga) és vanília (natúr) és hínár-sás (zöld) ízesítéssel.

TM520 Méz

TM521 Eper

TM522 Vanília

TM523 Hínár - Sás

TM524 Szúnyoglárvas

TM525 Ananász

TM526 Fokhagyma-Mandula



### MagicCorn

A TOP MIX MagicCorn kukorica imitáció (gumikukorica) olyan tulajdonságokkal rendelkezik, amelyek jó csali felkínálás esetén ellenállhatatlanná teszik azt a halak számára. Megtévészítő hasonlóság az igazi konzerv kukoricához, kitűnő lebegő képesség és intenzív íz jellemzi ezt a terméket. Az íze és aromája egyedül álló, ezen felül egy praktikus tégelyben van, amiből egy kis kanál segítségével szedhető ki. A tégelyben 3x25db különböző méretű kukorica szem található, közepes („M”) méret jellemzően a dobozos kukorica mérete, a nagyobb méret („L”) az apróbb halak szelektálására szolgálhat, a kicsi méret („S”) pedig igazi versenyméret, amelyet akkor használunk, ha halat akarunk fogni, mérettől függetlenül. Ha nagyobb csalira van szükségünk, akár kettő szemet is feltűzhetünk a megfelelő méretű csalitüskére.

TM314 MagicCorn Eper 3x25db

TM315 MagicCorn Méz 3x25db

TM316 MagicCorn Csoki-Narancs 3x25db

TM317 MagicCorn Ananász 3x25db

TM318 MagicCorn Fokhagyma 3x25db

TM319 MagicCorn Sweetcorn 3x25db



3 különböző méret 1 csomagban!

S-méret

M-méret

L-méret



### AQUA VITAL SWIM

Prémium minőségű halliszt felhasználásával készült extrudált lebegő pellet. pontyfélék vízfelszíni horgászatához. Elérhető 6mm méretben, 800g-os és 25kg-os kiszerelésben.



Az Aqua-Garant pelleteket a Garant Tiernahrung osztrák gyár állítja elő a közép- és kelet-európai piacokra. A legmodernebb technológia, a legmagasabb minőségű alapanyagok felhasználása, a házon belüli laboratórium, valamint az ISO és HACCP minősítések garantálják a GMO mentes, magas minőségű haltápot többféle halfaj részére.



### AQUA MIX2 CU

Aqua Classic és Aqua Uni 2mm-es pelletek megfelelő arányú, pontyhorgászathoz készített keveréke. Közvetlenül használható etetéshez, őrölt formában method horgászathoz, tájger (paszta) készítéshez, vagy feláztatva method kosárba.



### AQUA MIX4 CU

Aqua Classic és Aqua Uni 4mm-es pelletek megfelelő arányú, pontyhorgászathoz készített keveréke. Közvetlenül használható etetéshez, őrölt formában method horgászathoz, tájger (paszta) készítéshez, vagy feláztatva method kosárba.



### AQUA MIX2 CUD

Aqua Classic, Aqua Uni és Aqua Dynamic 2mm-es pelletek megfelelő arányú, pontyhorgászathoz készített keveréke. Közvetlenül használható etetéshez, őrölt formában method horgászathoz, tájger (paszta) készítéshez, vagy feláztatva method kosárba.



### AQUA MIX4 CUD

Aqua Classic, Aqua Uni és Aqua Dynamic 4mm-es pelletek megfelelő arányú, pontyhorgászathoz készített keveréke. Közvetlenül használható etetéshez, őrölt formában method horgászathoz, tájger (paszta) készítéshez, vagy feláztatva method kosárba.



### AQUA UNI Pisztráng pellet

A horgászok, versenyhorgászok legsikeresebb Aqua Garant pelletje. Erősen halas illat, magas beltartalmi érték és kiváló oldódás jellemzi ezt a pelletet. Feláztatva közvetlenül is használható method kosárba.

Elérhető: 2 – 4 – 6mm méretben és 800g és 25kg kiszerelésben.



### AQUA START

Az AQUA START 1,5mm-es pellet az AQUA GARANT cég legmagasabb minőségű pelletje, hiszen eredetileg a halnevelőknek készült, ahol a növendék halak a legjobb minőségű táplálékot igénylik. A horgászatban viszont kifejezetten versenykörülmények között mutatja meg a hatékonyságát. Extrém magas beltartalmi értékekkel rendelkezik, megspékelve némi attraktorról, aminek hatására a halak még intenzívebb táplálkozásba kezdenek.



### AQUA CLASSIC Ponty pellet

Horgászok körében a legismertebb Aqua Garant pellet. Már az összetétele is nagyon vonzó a halak számára, de kiválóan aromázható is.

Elérhető: 2 – 4 – 6 – 8 mm méretben és 800g és 25kg kiszerelésben.



### AQUA Catch fűrt pellet

Kiválóan használható csalizásra, de akár etetésre is. Erősen halas illatú, olajos állagú és egyaránt sikeres lehet pontyra és harcsára is.

Elérhető: 20mm-es fűrt méretben, 800g és 25kg kiszerelésben.



### AQUA DYNAMIC Pisztráng pellet

Erősen halas, olajos jellegű profi verseny pellet az Aqua Garanttól. Method kosárba, PVA hálóba is kiváló.

Elérhető: 2 - 4 - 6 mm méretben, 800g és 25kg kiszerelésben.



## AQUA Betain Complex

A horgászok körében népszerű AQUA pelletekből készült speciális adalékkal ellátott keverék, amely a pelletekben lévő magas protein tartalom mellett kellő mennyiségben tartalmaz betaint és színezéket is. A betain természetes eredetű étvágyfokozó. Széles körben használt adalékanyag a csalogató hatás növelésére. A táplálék felismerésben a halak főként szaglószervükre hagyatkoznak, amelyet a vízben kioldódó egyes aminosavak, valamint a betain is stimulálnak. A betain táplálkozási inger vált ki, ezért is használják intenzív tartásban nevelt halak takarmányozására.

Vízbe érve látványos ködöt képez, amely már süllyedés közben felkelti a halak figyelmét. Az AQUA Betain Complex öt színben készül, hogy a mederfenéktől jól eltérjen. Verseny körülmények között mikor a kapások intenzitása alábbhagy, egy-egy új színárnyalat felerősítheti a halak csökkenő kapókedvet. Az ilyen szituációkhoz készült az AQUA Betain Complex termékcsalád.



- TM554 AQUA Betain Complex Orange
- TM560 AQUA Betain Complex White
- TM561 AQUA Betain Complex Yellow
- TM562 AQUA Betain Complex Red
- TM563 AQUA Betain Complex Green

## Aqua Wafers

Az AQUA pelletek és örleményeik a method feeder horgászok legmeghatározóbb etetőanyagai. Ehhez illeszkedően készítettük el ezeket az egyedi wafterseket melyek azoknak a feeder horgászoknak készültek, akik szeretik az attraktív oldódó csalikat. Kikönyített pelletek, de épp csak annyira, hogy fine túske mellett #14 horgokkal is használhatók legyenek a legkisebb 8 mm-es méretek. Alapanyaguk az AQUA Classic és a Classic-Uni pelletek keveréke, így fehérje tartalmuk is magas, 37-45%. Mindkét változat kapható 8 - 10 és 12 mm méretekben is. Oldódási képessége intenzív, „nyitott csali”, így beltartalmi értéke is csalogatja az etetőkosár köré érkező halakat.



- TM564 Aqua Wafers Classic 8mm
- TM565 Aqua Wafers Classic 10mm
- TM566 Aqua Wafers Classic 12mm
- TM576 Aqua Wafers Classic-Uni 8mm
- TM577 Aqua Wafers Classic-Uni 10mm
- TM578 Aqua Wafers Classic-Uni 12mm

## Aqua Boilie

Különleges eljárással, AQUA GARANT pelletek örleményéből készült magas minőségű bojlí. Nyitott, oldódó bojlí, melynek fehérje tartalma kimagasló 37%, ehhez kiegyensúlyozott fehérje és szénhidrát arány párosul. Különleges ponty csemege, melynek megalkotásánál a legfőbb szempont (csalogató ereje mellett) az emészthetőség, a halvédelem, így nélkülöztünk minden mesterséges aromát, tartósítószer és adalékot. Oldódási ideje 4-6 óra, de már egy perc után is látványos szemcse leválást mutat, az így kioldódó alapanyagok gyorsan fejtik ki csalogató hatásukat.

- TM527 Aqua Boilie 20mm
- TM528 Aqua Boilie 24mm



# ALLSORTS TOURNAMENT WAFTERS



**Újdonság!**

## Allsorts TOURNAMENT Wafers

Top Mix Allsorts Tournament Wafers csalik sok éves versenytapasztalat alapján készült oldódó pelleték, melyek egy tégelyben tartalmazzák a horgászatok során leginkább használt színeket. Vegyesen található meg benne fehér, citromsárga, narancssárga és pink színű wafers. Minden benne található szem dumbell formájú, 8, 10 és 12 mm méretű. Az édes ízű wafersok fehér csokoládé aromát kapnak, tapasztalataink szerint minden évszakban fogósnak bizonyultak. Felhajtó erejük nagyon kicsi, hogy könnyű és kis méretű horgokkal, valamint fine csalitűskével is használhatók legyenek.

Kifejezetten versenyhorgászoknak készült termék, de helytakarékosága és fogóssága miatt hobby horgászatok alkalmával is kiváló választás!

TM328 Allsorts Tournament Wafers 8 mm  
TM329 Allsorts Tournament Wafers 10 mm  
TM330 Allsorts Tournament Wafers 12 mm

## AQUA Nitro Boost Gel

Method feeder horgászathoz, azon belül is kifejezetten Aqua Garant pelletékhez fejlesztett, de finomszerelékcs vagy bordás kosaras módszerekhez is hatékonyan használható aroma gél. Alkalmazási területének csak a képzelet szab határt, ugyanúgy alkalmas csemege kukorica aromázására és színezésére, mint a csontik izesítésére, vagy akár a PVA csomagok turbózására. A sűrű aroma gél a vízfenéken horizontálisan terjed, erősen füstölő hatását a vízfenéken fejt ki, hogy az áramló víz ne vigye messze a halakkal együtt. Intenzív aromái a kosarunk közelébe csalogatják a környék halait, ezáltal gyorsabban kapásra csábíthatjuk őket. PVA barát termék! Hétféle ízben kapható.



**Újdonság!**

TM108 AQUA Nitro Boost Gel Headshot  
TM109 AQUA Nitro Boost Gel Ananász  
TM110 AQUA Nitro Boost Gel Fokhagyma-Sült Máj  
TM111 AQUA Nitro Boost Gel Krill-Kagyló  
TM112 AQUA Nitro Boost Gel Eperkrém  
TM113 AQUA Nitro Boost Gel GLM  
TM109 AQUA Nitro Boost Gel Lake Balaton



## AQUA Method Sray

Az AQUA Method Spray olyan tömény aromakonzentratum, amely a horgócsalik, a kosárba töltött pelleték, etetőanyagok gyors, külső aromásítását és színezését szolgálja. A hatás robbanásszerű lehet! A sprayt elsősorban a methodozásban leggyakrabban használt AQUA pelletékhez és az ezek felhasználásával készült method etetőkhöz fejlesztettük ki, de ez nem zárja ki, hogy más etetőkhöz és pelletékhez is eredményesen lehessen használni.



TM471 Banán-Körte  
TM472 Ananász-Vajsav  
TM473 Eperkrém  
TM474 Mangó-Szilva  
TM475 Fokhagyma-Sült Máj  
TM476 Krill-Kagyló  
TM477 Panettone

### AQUA Pellet Panír

A Method horgászatban gyakran előfordul, hogy a használt pellet keveréken változtatni kell, hogy kapást, vagy még több kapást érjünk el. Ilyenkor szoktuk a nedves pelletet method etetőkkal „panírozni”. Ez megváltoztatja ízét, színét és még egy kis felhőt is képez. Ennél a megoldásnál kínál jobbat, hatásosabbat a Pellet Panír.

- mert könnyebben tapad a nedves pelletre
- mert hatásosabb, nagyobb felhőt képez
- mert jól megszínezi a pelletet
- mert intenzív aromát biztosít pelletünknek

TM120 Pellet Panír Eperkrém

TM121 Pellet Panír Green Betain

TM122 Pellet Panír Édes Gyümölcs-Karamell

TM123 Pellet Panír Ananász-Scopex

TM124 Pellet Panír Fokhagyma-Sült Máj



### AQUAROMA Booster Aqua pelletekhez

Speciális aroma keverék elsősorban AQUA pelletekhez. A teszteredmények szerint flakon tartalma 400g pellet, vagy pellet keverék aromázásához elegendő. Egyszerű a felhasználása, hozzá kell önteni a pellethez, majd várni 15-20 percet a kosárba töltésig. Javasolt azonban a flakon tartalmát két részletben keverni a pellethez a jobb bontás érdekében.

TM435 Eperkrém

TM436 Mangó

TM437 Csoki-narancs

TM438 Ananász

TM439 Fokhagyma-Sült Máj

TM456 Sweetcorn

### Pump-IT

A Pump-IT egy sűrű, tömény aromacsálád, amely ellenállhatatlan ízével felkelti a halak figyelmét. Praktikus pumpás kiszerezésének köszönhetően lokálisan is alkalmazható. Főleg a method kosaras horgászatnál van ennek jelentősége, amikor a töltött kosárra, vagy annak közepére - ahol a csalink és a horgunk tartózkodik - kell, hogy felhívjuk a halak figyelmét. Fontos megemlíteni, hogy PVA barát termékről van szó, tehát tökéletesen alkalmas PVA rudacsákák, stick mixek koncentrált ízesítésére is.

TM480 Pump-IT Szúnyoglárvás

TM481 Pump-IT Kéksajt

TM484 Pump-IT Vajsav

TM478 Pump-IT Máj

TM479 Pump-IT Krill

TM485 Pump-IT Eper

TM486 Pump-IT Fokhagyma

TM487 Pump-IT Ananász

TM488 Pump-IT Lake Balaton



A Top Mix Pre digested magvak előemésztési eljárással készülnek, amely eljárás nem mai keletű az állatok takarmányozásának területén és ez vonatkozik a halak táplálására is. Egyik ilyen eljárás a főzés utáni emésztő enzimekkel történő kezelés, ami technikailag viszonylag könnyen kivitelezhető, mégis hatalmas tapasztalatot és szakértelmet igényel. Csalogató hatása azonban megkérdőjelezhetetlen. Az elkészített, majd élelmiszeripari védőgázas csomagolásba zárt magvak tartósítószer nélkül is nagyon hosszú ideig megőrzik a frissességüket, ezáltal a csalogató hatásukat. Az előemésztett magvak nem telítik el a halakat, gyors anyagcserét biztosítanak nekik, ezért állandóan viszatérnek az etetésre.

Tigrismogyoró, kukorica, búza, illetve ezek további magvakkal kiegészített, pontyra és amurra összeállított speciális keverékei is megtalálhatók a kínálatunkban.



#### TM499 Feeder MAG-MIX

Jellemzően a hosszúelőkés feeder horgászathoz fejlesztettük ki, de használható más módszerekhez is. A Feeder mag-mix darabolt magvak nedves keveréke. Kibontás után, felhasználás előtt szét kell morzsolni, hogy darabjaira hulljon. Ezután már közvetlenül feeder kosárba nyomható. Fogóssága fokozható 2-4mm-es pelletek hozzákeverésével. Ha sok magot kell bejuttatni etető kosárral ez a legjobb választás. Használható etetőanyaghoz keverve vagy csak magában beszórva is.



## PRE DIGESTED



TM584 Pre Digested Kukorica  
 TM585 Pre Digested Búza  
 TM586 Pre Digested Ponty Mix  
 TM587 Pre Digested Amur Mix  
 TM588 Pre Digested Tigrismogyoró

#### Kukorica TURMIX

Roppantott (80%) kukorica, (10%) búza és (10%) repce izesített, színesített, pépesített formája. Pontyhorgászathoz gyakran használjuk a magvak, elsősorban a kukorica pépesített változatát, melynek elkészítése elég körülményes. Ennek a terméknek a használatával a továbbiakban nem kell időt pocsékolva, a szemes takarmány adalékok amúgy is macerásnak mondható előkészítési folyamatát magunknak végezni, most mindezt egyetlen készítményben megtalálhatjuk.

Tökéletes keveréket kapunk, ha a turmixot száraz etetőanyaggal keverjük össze.



TM490 Kukorica Turmix Natur  
 TM491 Kukorica Turmix Méz  
 TM492 Kukorica Turmix Eper  
 TM493 Kukorica Turmix Nagy Ponty  
 TM494 Kukorica Turmix Vajsav



**PRESTON INNOVATIONS**



**OWNER**  
PERFECTION IN HOOKS



## Édesítőszer

Az etetőanyagok édesítése gyakori dolog. Az édesítőszer semmiféle plusz illatot, vagy aromát nem ad az etetőanyagunknak, viszont olyan édes ízt kölcsönöz neki, amelyet semmilyen más adalékanyag nem tud! Adagolása ízlés kérdése, de elsősorban felmelegedő és lehűlő vizekben igazán hatásos. A tégely tartalma 100 kg etetőanyag édesítéséhez elegendő.



## Etetőanyag színezék

Etetőanyagok, csalik színezésére szolgál. Igen erős festő hatású, ezért jellemzően kevés kell belőle. Fontos, hogy a száraz anyaghoz kell keverni. Adagolásával a szürke árnyalatain keresztül a teljes feketéig tudjuk etetőanyagunkat, csalikunkat megfesteni. A tégely tartalma 60kg etetőanyag feketére festéséhez elegendő.



## Pastoncino

A TOP MIX Pastoncino egy különleges adalékanyag. Amely nem más, mint olajos, süllődő, citrom aromával kezelt, édes, közepes szemcseméretű „nehéz morzsa” és négermag keveréke. A hangsúly a rendkívül intenzív citrom aromán van, amely főként a nyári meleg vizekben hatékony. A szétbomló etetőanyagban virító apró (piros vagy sárga) szemcséket a halak megeszik. Az ízletes falatok sokáig a horgász helyen tartják őket. Őshazájában, Olaszországban a kárászos, pontyos keverékek nélkülözhetetlen összetevője. Hazánkban a jó dévéres keverékekből sem maradhat ki. A sárga színűt a zavaros, a piros színűt a tiszta vizekben célszerű bevetni.

**TM222 Pastoncino piros**  
**TM223 Pastoncino sárga**



## Angolmorzsa

Olaszországból származó, piros és sárga színű, magas minőségű süllődő morzsa. Minden fajta hal kedveli és előszeretettel válogatja ki az etetőanyag egyéb szemcséi közül. Ezért célszerű minden etetőhöz 2-10%-ban hozzákeverni.

**TM201 Angolmorzsa piros**  
**TM202 Angolmorzsa sárga**  
**TM205 Angolmorzsa piros-sárga**



## TM208 Tourteau de mais, őrölt

Előnye, hogy sokkal gyorsabban felázik, tehát előbb használható, mint a darabos változata.

## TM210 Tourteau de mais Extra

## TM209 Tourteau de Mais, őrölt, fekete

Olaszországban gyártott, extra minőségű, nagy darabos, az eddigieknél magasabb olajtartalmú kukorica pogácsa, melyet feláztatva, esetleg aromával keverve adagolunk az etetőanyaghoz. Felhasználása: horgászat előtt legalább fél órával be kell áztatni, célszerűen egy tasak tartalmát 2 liter vízzel, esetleg aromát hozzáadni, majd folyamatosan 4-5 kg száraz etetőanyaghoz keverni. Minden halfajhoz ajánlott, de különösen kedveli a dévér, ponty és kárász.

## FLUO morzsa

Különleges és egyedül álló adalékok ezek a fluo színű morzsák. Rendkívül élénk színűeknek és nagyon finom édes ízűeknek köszönhetően kiváló csalogató hatást biztosítanak. Még zavarosabb, sötétebb vizekben is láthatók a szemcsék, fokozva az ízhatótást a láthatóság hatásával. A tesztek során egyértelműen kiderült, hogy feltűnő színük ellenére nem riasztják, hanem a halak kíváncsiságát fokozva, növelik az etetőanyag fogósságát. Jól használhatók folyóvízi horgászatnál is.



# FLUO

morzsa

**TM224 Fluo morzsa sárga**  
**TM225 Fluo morzsa narancs**  
**TM226 Fluo morzsa piros**  
**TM227 Fluo morzsa zöld**  
**TM228 Fluo morzsa vegyes**





**TM230 Sajtliszt**

100 %-ban szárított parmezán sajt őrleménye. A márnás etetőanyagok adalékanyaga. Áztatott kenyérrel keverve kész márnacsemegét kapunk. A boi-lis horgászok is alkalmazzák a sajtot a meleg nyári időszakban, így érdemes a pontyos etetőket is megbolondítani egy kis sajt-tal. Javasolt felhasználási arány: 5-30%.



**TM235 Terre de somme**

**TM233 Terre de somme - Black**

Világosbarna színű, lösz tartalmú agyag, mely a vízben gyorsan szétoldódik, ezért alkalmas felhős etetéshez is. Felhasználása etetőanyaghoz keverve 5-50%-ban, továbbá szúnyoglárva vízbe juttatásához.



**TM234 Terre de riviere - Black**

**TM236 Terre de riviere**

Sötétbarna színű, zsíros, lassan oldódó, nehéz agyag, fenéken és folyóvízben történő horgászathoz. Felhasználása etetőanyagokhoz keverve 5-50%-ban, továbbá szúnyoglárva vízbe juttatásához. A két agyag keverékéből tetszőleges állagú agyag keverhető.



**TM238 Mosott kavics, 1,6 - 3 mm**

Vízzel tisztára mosott, egyenletes szemcsézetű kavics. Felhasználása etetőanyag, csonti és szemes anyag ragasztásánál súlyozáshoz.

**TM280 TOP GUM Csaontiragasztó, 200g**

100% arabgumi, mely Szaud-Arábiából érkezik. A legkiválóbb csonti ragasztó. Nagy ragasztó hatása miatt kevés kell belőle. A vízben gyorsan feloldódik. A 2005. évi EB-n Alan Scotthorn és az angol csapat is ezt használta.



**TM212 PV 1 Collant**

Belgiumból importált magas tápértékű etetőanyag ragasztó. Javasolt felhasználási arány: 5 - 20%. A magasabb értéket folyó víznél kell alkalmazni. Halfajok: ponty, dévér, paduc, márna.



**TM215 Halliszt**

Északi tengeri, magas minőségű tengeri halból készült liszt. Magas tápértéke miatt szinte minden pontyos etetőanyaghoz keverhető, elsősorban meleg jellegű vizeknél célszerű használni.



**TM237 Szúnyog szétválasztó por**

Sötétbarna lösz száraz, nagyon finomra őrölt por változata. Kiválóan alkalmas szúnyoglárva szétválasztására. A szúnyoglárvara kis mennyiséget szórva, finoman összekeverjük azzal. Ha a lárvák elég friss volt, szálaira bontja azt és sokáig élve tartja, hiszen teljesen természetes anyag. Alkalmas továbbá túlnedvesített lösz visszazárítására is. 250 g

**Etető és szemesanyag ragasztók**

Etető és szemesanyag ragasztásához szolgáló kukorica alapú ragasztó anyag, amely többféle ízesítéssel kerül forgalomba. Szinte bármit - bármivel össze lehet vele ragasztani. Pl.: egybe ragasztható a csonti a kukoricával és kavicsal. Etetőanyaghoz, még annak száraz állapotában célszerű hozzákeverni.



- TM270 Natúr
- TM272 Vanília
- TM273 Méz
- TM274 Eper

# STRADIVARI

## Method Feeder



### Stradivari Method Feeder

A botok anyaga magas minőségű 30T carbon. A felhasznált anyag kiváló tulajdonságai teszik a botokat könnyűvé, feszessé és nagyon kezessé. A botok kialakításánál nagy figyelmet fordítottunk arra, hogy öröm legyen vele a horgászat és minimálisra csökkenjen a halvesztés lehetősége. A botoknak van „elejük” a fásasztáshoz és megfelelően erős gerincük rövidebb méretben is. Ez a gerincesség az, ami lehetővé teszi a pontos, távoli dobásokat a hosszabb változatoknál, megtarva a fásasztás adta élményt. Kategóriájukban a legkönnyebbek közé tartoznak, így kényelmessé teszik a horgászatot. A legfinomabb 3,30 és 3,60-as botok egytalpas emelt, míg az erősebb 3,90 és 4,20-as kéttalpas a mai elvárásnak megfelelő magas minőségű Sea-Guide gyűrűkkel szereltek. A botok felülete „nyerscarbon”, míg a feliratok alatt fényes lakk kiképzést kapott. A nyél hossza kényelmes botkezelést, míg anyaga -EVA és parafa kombinációja- kellemes fogást biztosít. A nyél végét kemény parafa zárja és a botokon horogakasztó is található. A spiccek hármastámaszú spiccgűrűket kaptak, így nem hajolnak el és dobáskor is kisebb lesz a felcsavarodás, ezzel együtt pedig a spicc törésének a lehetősége.

Kód	Hossz	Tagok	Dobósúly
TM610	3.30M	3+3	45g
TM612	3.60M	3+3	60 g
TM615	3.90H	3+3	120g
TM616	4.20H	3+3	160 g

Kód	Súly	Spicc	Száll. hossz.
TM610	157g	1-1,5-2 oz	115cm
TM612	182 g	1-1,5-2 oz	125 cm
TM615	232g	2-3-4 oz	135cm
TM616	312g	2-3-4 oz	145 cm

# DISTANCE FEEDER

## 390 / 420

HIGH-PERFORMANCE CARBON FIBER

# TORAYCA

**Újdonság!**

### DISTANCE Feeder botok

Kifejezetten nagy távolságok meghorgászásához fejlesztett feeder bot 390 és 420 hosszban. A magas minőségű alapanyagok felhasználásával készült TORAYCA carbon blank, a hozzá leginkább illő SEAGUIDE gyűrűsor, és a távdobáshoz optimalizált nyélhossz garantálja, hogy ezzel a feeder bottal nincs elérhetetlen távolság. Avatott kezek alatt a 150-170m is elérhető a 420 változattal, míg a 390 hosszú változattal 120-140 méter dobható. Aki a távdobó feeder OB felé is kacsintgat, mindenképp érdemes számításba venni ezt a 4.20 m feeder botot, hiszen a 2022-es Távdobó OB-n 207 m-t dobtak ezzel a bottal! Ajánljuk továbbá azoknak, akik hobby vagy versenykörülmények között szeretnek nagy távolságra, 100 méter fölé horgászni. Hosszú teszt időszak előzte meg a bolti megjelenést, hisz ezeknek a botoknak a teszt példányai már a 2021 évi Method klubcsapat bajnokságon is szerepeltek a Maconkai víztározón, ahol a Top Mix csapat bajnoki címet szerzett a használatukkal. Végleges formájukat szintén ugyanezen bajnokságon és helyszínen, 2022 évben érték el, ahol a csapat tagjai ismét dobogóra állhattak. A Distance feeder botok feszesek, erősek, mégis karcsúbbak hasonló társaiknál.

**MINDEN DISTANCE FEEDER  
BOTUNKHOZ AJÁNDÉK  
CARBON SPICCTARTÓ JÁR!**



Kód	Hossz	Tagok	Dobósúly	Súly	Spicc	Száll. hossz
TM626	3.90 m	3+3	60-120 g	360 g	3-4-5 oz	135 cm
TM627	4.20 m	3+3	60-140 g	450 g	3-4-5 oz	145 cm

# T-REX

# METHOD FEEDER

*Reels*



### T-Rex Method Feeder

A botok anyaga magas minőségű 24T carbon. Az anyag kiváló tulajdonságainak köszönhetően a botok könnyűek, feszesek, jól terhelhetők és nagyon kezesek. A botok kialakításánál nagy figyelmet fordítottunk arra, hogy élmény legyen vele a horgászat, minimálisan csökkenjen a halvesztés lehetősége. A tökéletesre hangolt karakterisztika eredményeként a botokkal könnyedén és pontosan tudjuk a kívánt távolságot meghorgászni és nem kell félni a halvesztéstől akkor sem, ha kicsi horoggal és vékony előkével horgászunk. Kategóriájukban a legkönnyebbek közé tartoznak, így kényelmessé teszik a horgászatot. A botok kéttalpas, a mai elvárásnak megfelelő magas minőségű SeaGuide gyűrűkkel szereltek. A botok felülete mattfeketére lakkozott. A nyél hossza optimális a dobásokhoz, míg anyaga -EVA és parafa kombinációja- kellemes fogást biztosít. A nyél fölött, a bottestre horogbeakasztó fül is felszerelésre került. A spiccek hármastámaszú spiccgűrűket kaptak, így nem hajolnak el és dobáskor is kisebb lesz a felcsavarodás, ezzel együtt pedig a spicc törésének a lehetősége. A T-Rex Method Feeder botcsalád 3,60 és 3,90 méteres hosszban valamint hosszoként két erősségben kerül forgalomba, tökéletes megoldást kínálva a legtöbb helyzetre.



Kód	Hossz	Tagok	Dobósúly	Súly	Spicc	Száll. hossz.
TM602	3.60M	3+3	80 g	235 g	1,5-2-3 oz	125 cm
TM603	3.60MH	3+3	100 g	240 g	1,5-2-3 oz	125 cm
TM605	3.90H	3+3	130 g	280 g	2-3-4 oz	135 cm
TM606	3.90XH	3+3	150 g	286 g	2,5-3,5-4,5 oz	135 cm

# T-REX RIVER FEEDER

Reel

## T-Rex River Feeder

A T-Rex River Feeder botcsalád 24T Carbon alapanyag felhasználásával készül. A jó minőségű alapanyagának köszönhetően extra erősek, könnyűek, rugalmasak és jól terhelhetők lettek a botok. Bátran ki lehet jelteni, hogy rendeltetészerű használat közben ezek a botok törhetetlenek! A tökéletesre hangolt karakterisztika eredményeként a botokkal könnyedén és pontosan tudjuk a kívánt távolságot meghorgászni és nem kell félni a halvesztéstől akkor sem, ha kicsi horoggal és vékony előkével horgászunk. A botok igényes kivitelű, kellő hosszúságú magas minőségű parafa és EVA kombinációjú, nagyon kényelmes fogást biztosító nyelet kaptak, melyen erős orsótartó szolgálja az orsó megfelelő rögzítését. A botok a mai elvárásnak megfelelő kéttalpas, magas minőségű SeaGuide gyűrűkkel szereltek. A nyél fölött a bottestre horogbekasztó fül is felszerelésre került. Habár a botok nem kimondottan távdobásra készültek, a 4.20-as bottal hivatalosan mérve a Távdobó OB-n 165 métert dobta. A botokhoz három különböző erősségű, 2-3 és 4 oz spicc jár. A T-Rex River Feeder botok 3.90 és 4.20 méteres hosszban kerülnek forgalomba, tökéletes megoldást kínálva a folyóvízen partról horgászóknak.



Kód	Hossz	Tagok	Dobósúly	Súly	Spicc	Száll. hossz.
TM608	3.90HH	3+3	300 g	335 g	2-3-4 oz	135 cm
TM609	4.20HH	3+3	300 g	370 g	2-3-4 oz	146 cm



### ARROW PRO Method Feeder kosár

Az ARROW PRO method kosáron hosszanti irányban elhelyezkedő bordák kiválóan megtartják az etetőanyagot, megfelelő helyet biztosítanak a csalinak és csökkentik a horog elakadás lehetőségét. Az előretolt súlypont, a súly kialakítása, formája, az eddigi kosarakhoz képest a legáramvonalasabb kialakítás. A hosszabb szár és a száron lévő vezető szárny kiváló repülést, távoli és pontos dobásokat biztosít a method kosárnak. A kialakítása miatt a vízbe érés kori csobbanás hangja is csökkent. A kosár alján kialakított kapaszkodó bütykök pedig a fenéken a csúszásmentességet biztosítják a kosárnak. A horgászok igényeinek megfelelően, a method kosarak a szerelék megbontása nélkül a zsinórról egy pillanat alatt levehető, cserélhető. Nagy szabadságot biztosítva, szállításhoz, vagy a különböző súlyú method kosarak variálásához. Az etetőanyagot tartó kosár felső részének gyártásához, 50 %-ban újrahasznosított, fluoroclear alapanyagot használtunk.

TM764 ARROW PRO Method feeder kosár 30g

TM765 ARROW PRO Method feeder kosár 40g

TM766 ARROW PRO Method feeder kosár 50g

TM767 ARROW PRO Method feeder kosár 70g



### TM763 ARROW PRO szétnyitható töltőszerszám

A töltőszerszámmal gyors és egyszerű a method kosarak töltése és ürítése. A hosszanti tengelyén történő nyitása meggátolja az etetőanyag töltőbe ragadását. A hagyományos töltőtől eltérően nem kell nyomkodni, csak szétnyitjuk és leesik a kosárról a töltő, melybe soha nem tapad be az etetőanyag! Más gyártók feeder kosarainál is használható.



**Újdonság!**

### TM659 ARROW PRO Szilikon töltő szerszám

Az ARROW PRO szilikon töltőszerszám saját fejlesztés, mely az ARROW PRO method feeder kosarainkhoz lett tervezve. A rugalmas szilikon töltőszerszám tökéletesen illeszkedik az ARROW PRO Method kosárra. Kialakítása, anyaga és a kosár kivételes mechanizmusa miatt nincs beragadt töltet. Nincs mozgó alkatrésze, így nem is hibásodhat meg. Használata gyors, hatékony és egyszerű töltést tesz lehetővé. Más, hasonló méretű, formájú method feeder kosárhoz is használható.

**ARROW Flat EVO Method Feeder kosár**

Az Arrow Flat Method feeder kosár továbbfejlesztett változata, mely annyiban különbözik, hogy kialakításánál fogva levehető a száráról és a szerelék megbontása nélkül a zsinórról is. Víziszta anyaga nem kelt gyanakvást a kosár körül táplálkozó halakban. Vezetőszára és szárnya miatt stabilan dobható nagy távolságra, nem libeg be a levegőben, szélben sem veszít pontosságából. Apró „karmai” megkapaszkodnak az aljzaton, így a feszülő zsinór sem mozdítja el könnyen etetésünkről. Középső bordái döntöttek, hogy nagyobb csalik esetén is használható legyen. Ezen kosarak L és XL méretben is megvásárolhatók.



**Újdonság!**

- TM662 ARROW Flat EVO Method feeder kosár L 30g
- TM663 ARROW Flat EVO Method feeder kosár L 45g
- TM664 ARROW Flat EVO Method feeder kosár L 60g
- TM665 ARROW Flat EVO Method feeder kosár L 80g
- TM666 ARROW Flat EVO Method feeder kosár XL 30g
- TM667 ARROW Flat EVO Method feeder kosár XL 45g
- TM668 ARROW Flat EVO Method feeder kosár XL 60g

**ARROW Flat Method Feeder kosár**

Vásárlói vélemények alapján a két legnépszerűbb method feeder kosarunk az Arrow Pro és az Improved. Ezen két kosár keresztesítéséből jött létre az Arrow Flat Method, mely magában foglalja mindkét típus legjobb tulajdonságait. Víziszta anyaga nem kelt gyanakvást a kosár körül táplálkozó halakban. Vezetőszára és szárnya miatt stabilan dobható nagy távolságra, nem libeg be a levegőben, szélben sem veszít pontosságából. Apró „karmai” megkapaszkodnak az aljzaton, így a feszülő zsinór sem mozdítja el könnyen etetésünkről. Középső bordái döntöttek, hogy nagyobb csalik esetén is használható legyen. Univerzális formája illeszkedik a legtöbb gyártó töltőszerszámahoz. Ezen kosarak L és XL méretben is megvásárolhatók.



- TM620 ARROW Flat Method feeder kosár L 30g
- TM621 ARROW Flat Method feeder kosár L 45g
- TM622 ARROW Flat Method feeder kosár L 60g
- TM623 ARROW Flat Method feeder kosár L 80g
- TM617 ARROW Flat Method feeder kosár XL 30g
- TM618 ARROW Flat Method feeder kosár XL 45g
- TM619 ARROW Flat Method feeder kosár XL 60g



**ARROW Flat szilikon töltőszerszám**

Az ARROW EVO/Flat szilikon töltőszerszám saját fejlesztés, mely az ARROW Flat és ARROW Flat EVO method feeder kosarainkhoz lett tervezve. A rugalmas szilikon töltőszerszám tökéletesen illeszkedik mindkét kosár típusra. Kialakítása, anyaga és a kosár kivétele mechanizmusa miatt nincs beragadt töltet. Nincs mozgó alkatrésze, így nem is hibásodhat meg. Használata gyors, hatékony és egyszerű töltést tesz lehetővé. A kosarakhoz illeszkedően két méretben, „L” és „XL”, készül. Más, hasonló méretű, formájú method feeder kosárhoz is használható.



**TM811 Általános szétnyitható method kosár töltő szerszám**  
 Speciális, a TOP MIX és más gyártók kosaraihoz készített szétnyitható töltőszerszám. A kosár, megtöltése után, a szerszámot szétnyitva vehető ki, elkerülve a beletapadás lehetőségét.

**Újdonság!**

- TM660 ARROW Flat szilikon töltőszerszám „L”
- TM661 ARROW Flat szilikon töltőszerszám „XL”

**Újdonság!**

L XL

## ARROW 3 és 4 bordás pellet feeder kosár

3 és 4 bordás method feeder kosarak. A kosarak kialakításánál törekedtünk arra, hogy az alsó súly legyen a nagyobb, előre helyezve így a kosár súlypontját, növelve ezzel a dobástávolságot és pontosságot. A kosarak különlegessége még az egyedi darts szárny, mely tovább növeli a megdobható távolságot és fokozott pontosságot biztosít.

- TM638 3 bordás ARROW pellet feeder kosár 25g
- TM639 3 bordás ARROW pellet feeder kosár 35g
- TM640 3 bordás ARROW pellet feeder kosár 45g
- TM630 3 bordás ARROW pellet feeder kosár 55g
- TM631 3 bordás ARROW pellet feeder kosár 65g
- TM641 4 bordás ARROW pellet feeder kosár 25g
- TM642 4 bordás ARROW pellet feeder kosár 35g
- TM643 4 bordás ARROW pellet feeder kosár 45g
- TM632 4 bordás ARROW pellet feeder kosár 55g
- TM633 4 bordás ARROW pellet feeder kosár 65g



## TOP VARIO Feeder kosarak

Kettő az egyben, így is jellemezhetnénk ezeket a hosszú előkés és method módszerhez egyaránt használható feeder kosarakat. A kosár víztiszta műanyag hálóból, esztétikusan, a kosár síkjába beépített súllyal és cserélhető szárral készülnek. A szárat a különböző módszerekhez igazodva lehet cserélni. Míg a method módszerhez belső vezetékes szárat használunk, addig a hosszú előkéshez a beépített forgószár. Dobáskor a hosszabb szárok jól megvezetik a kosarat, így a távolság mellett a pontosság is biztosított. Ha methodozunk a kosárral, nem kell hozzá töltőszerszám, a csalit pedig vagy beletesszük a kosár végébe, vagy egyszerűen csak szabadon hagyjuk. Hosszú előkés módszerrel pedig a forgós szárral használjuk. A kosár hálómérete a megfelelő kioldódást biztosítja. A kosár tartozéka mindkét szár.

- TM725 TOP VARIO Feeder kosár, „S” (25g, 28x21mm)
- TM726 TOP VARIO Feeder kosár, „M” (25g, 28x28mm)
- TM727 TOP VARIO Feeder kosár, „L” (28g, 32x32mm)



## TM780 Method Feeder vezető szárny

Általános vezetőszárny a TOP MIX method kosarakhoz, de használható a Preston és más gyártók kosaraihoz is. Használata egyszerű, fel kell tűzni a kosár elején lévő csapra.



## TOP DISTANCE Feeder kosarak

TOP DISTANCE feeder kosarak kifejezetten a távoli, pontos horgászatra lettek kifejlesztve. Mivel a kosár ólmozása nem az oldalán, hanem a végén található, így dobáskor nyílként repül. Nagy méretű változataival egy medium heavy feeder bottal pontosan dobható 60-70 méter távolság, akár feltámadó szélben is. Kisebb méreteit 20-40 méterre akár egy light feeder bottal is be tudjuk juttatni pontosan, bármilyen időjárási körülmények között. Mivel a ólmozás alul található, így a lazára töltött kosár akár vízközt is ürítheti tartalmát, mely különösen hasznos iszapos vízterületen, vagy vízközt táplálkozó halak esetén.



- TM728 TOP DISTANCE Feeder kosár, „L” 30g
- TM729 TOP DISTANCE Feeder kosár, „L” 40g
- TM730 TOP DISTANCE Feeder kosár, „S” 30g
- TM731 TOP DISTANCE Feeder kosár, „S” 40g
- TM732 TOP DISTANCE Feeder kosár, „XL” 60g



## CRAB folyóvízi feeder kosarak

Speciális folyóvízi feeder kosár. A kosár elején elhelyezkedő két tüskét kb. 45 fokos szögben kell meghajítani és ezután használni. A sodrás megfeszíti a zsinórt, a lábak az aljzatba fúródnak és rendkívül jól rögzítik a kosarat. Alakjánál fogva a sodrás is az aljzat felé nyomja a kosarat, mintegy segíti a lábak benyomódását. A kosár kis mérete ellenére elegendő etetőanyagot juttathatunk be vele. Hatalmas előnye, hogy ahol a hagyományos négylábos kosarakból a 200gr-os áll meg, ott ebből a 125gr-os is elegendő. Ezért könnyebben kezelhető, jobban kíméli a botot, vékonyabb főzsinór használható és fásasztás közben kevesebb halvesztésünk lesz.

- TM706 CRAB folyóvízi feeder kosár 100g
- TM707 CRAB folyóvízi feeder kosár 125g
- TM708 CRAB folyóvízi feeder kosár 150g



### Method Feeder Circle Horgok

Japánban gyártott, csaknem köríves a method feeder horgászok körében igen kedvelt horgok típus. Nagyöblű, csapott horgok hegyű, rövid szárú, kiváló éltartó tulajdonságú, kémiai élezésű mikroszakállas és szakáll nélküli black nickel felületű füles horgok. Elsősorban csalitűskés, vagy fűzött csalikhoz ajánljuk, legyen az pellet, wafers, boji, vagy akár magvak.



TM974 Method Feeder Circle Horog Barbed #6

TM975 Method Feeder Circle Horog Barbed #8

TM976 Method Feeder Circle Horog Barbed #10

TM977 Method Feeder Circle Horog Barbed #12

TM828 Method Feeder Circle Horog Barbless #6

TM829 Method Feeder Circle Horog Barbless #8

TM830 Method Feeder Circle Horog Barbless #10

TM831 Method Feeder Circle Horog Barbless #12



### METHOD FEEDER horgok

Japánban gyártott, a method, azon belül is a method feederes pontyhorgászathoz kifejlesztett horgok. Nagy öblű, megfelelően erős szárú, enyhén kihajtott, kiváló éltartó tulajdonságú, kémiai élezésű, teflon bevonatú mikro szakállas, füles horgok. Elsősorban csalitűskés, vagy fűzött csalikhoz ajánljuk, legyen az pellet, wafers, boji, vagy akár magvak. Egyelőre három méretben kerül forgalomba.



TM920 Top Method Horgok #6

TM921 Top Method Horgok #8

TM922 Top Method Horgok #10

TM755 Top Method Horgok #6, zöld

TM756 Top Method Horgok #8, zöld

TM757 Top Method Horgok #10, zöld

TM760 Top Method Horgok #6, piros

TM761 Top Method Horgok #8, piros

TM762 Top Method Horgok #10, piros

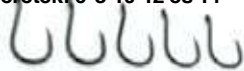


Újdonság!

### Method Feeder Carp horgok

Kifejezetten method feeder horgászathoz ajánlott szakállas és szakáll nélküli japánban készült pontyos horgok. Kémiaileg élezett, magas minőségű, fekete nikkellel színű, füles horgok. Tökéletes választás csalitűskés, szilikonkarikás vagy hajszál előkés módszerekhez.

Méretetek: 6-8-10-12 és 14



TM832 Method feeder Carp Horgok Barbless #6

TM833 Method feeder Carp Horgok Barbless #8

TM834 Method feeder Carp Horgok Barbless #10

TM835 Method feeder Carp Horgok Barbless #12

TM826 Method feeder Carp Horgok Barbless #14

TM890 Method feeder Carp Horgok Barbed #6

TM891 Method feeder Carp Horgok Barbed #8

TM892 Method feeder Carp Horgok Barbed #10

TM893 Method feeder Carp Horgok Barbed #12

TM894 Method feeder Carp Horgok Barbed #14



Újdonság!





TM770 Csalitüske szilikon előkén 7mm  
 TM771 Csalitüske szilikon előkén 10mm  
 TM772 Csalitüske szilikon előkén 15mm



**Csalitüske szilikon előkén**

Ezzel a megoldással elkerülhető a csalitüske, sokak számára macerás, felkötési problémája. A terítékről le kell vágni a csalitüskét a szilikon előkével együtt. Ezután a csalitüskét bele kell szúrni a csaliba, majd az előke másik végén lévő furattal fel kell akasztani a horogra.



**Csalitüske Fine**

A versenyszerű method feeder horgászatot kedvelők és az óvatosabb halak számára készült. Akár a szúnyoglárvát is probléma mentesen fel lehet kínálni fűzött csaliként ezzel a kis „műszerrel”. A közel fele akkora átmérő a Fine csalitüske súlyát is felére csökkentette. Használatához a 0,06 - 0,10 mm horogelőke a legmegfelelőbb.

TM878 Csalitüske Fine  $\varnothing 0,3 \times 7$  mm  
 TM879 Csalitüske Fine  $\varnothing 0,3 \times 10$  mm

**Csalitüske**

A csalitüske puha csalik hajszálalókész használathoz készült. Egyszerűen csak bele kell tűzni a csaliba és már horgászhatunk is! A tüske szárán található két szakáll jól rögzíti a csalit, így puha pelleteknél sem jelent problémát a 100 méteres dobás. Nem repesztí szét a pelletet! Három méretben, 7 - 10 és 15 mm hosszban kerül forgalomba, így a csali méretéhez választható a csalitüske hossza.

TM877 Csalitüske  $\varnothing 0,6 \times 7$  mm  
 TM875 Csalitüske  $\varnothing 0,6 \times 10$  mm  
 TM876 Csalitüske  $\varnothing 0,6 \times 15$  mm



**Method Feeder előke**

A felkínálható csaliba egyszerűen beleszúrjuk a csalitüskét és ezzel már végeztünk is a csalizással. Ez a termék megoldja a csalitüske felszerelésének és az előke elkészítésének a problémáját is, hiszen csak fel kell akasztani a kosár alá.

TM880 Method Feeder előke (#6 horog/7mm tüske)  
 TM804 Method Feeder előke (#6 horog/10mm tüske)  
 TM805 Method Feeder előke (#4 horog/10mm tüske)  
 TM806 Method Feeder előke (#8 horog/7mm tüske)  
 TM807 Method Feeder előke (#10 horog/7mm tüske)



**Csalitüske Red**

A Csalitüske piros színű, a hagyományostól vékonyabb, 0,45mm vastagságú és könnyebb változata. A finomabb method feeder horgászatot kedvelők számára készült, hiszen a kisebb waftereket is probléma mentesen feltűzhetjük rá

TM768 Piros csalitüske  $\varnothing 0,45 \times 7$  mm  
 TM769 Piros csalitüske  $\varnothing 0,45 \times 10$  mm



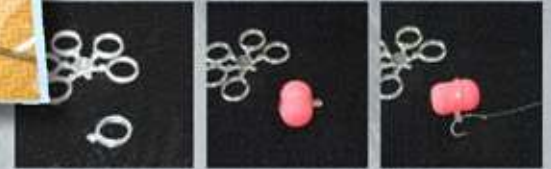
**Szilikon pellet karika**

Különleges lágy és rugalmas szilikon karika, lényege, hogy a csalit nem a horogra, hanem a karikába kell belefűzni, majd a karika peremén található apró lyukba a horgot akasztani. Olyan láthatatlan kontaktust lehet így létrehozni a csali és horog között, amelyet a legóvatosabb hal sem vesz észre.

TM773 Szilikon pellet karika „S”

TM774 Szilikon pellet karika „M”

TM775 Szilikon pellet karika „L”



**TM776 Szilikon hajszálélőke szet**

A szilikon hajszálélőke fűzött csalik egyszerű elkészítésére és horogra akasztására szolgál. A csalik felfűzéséhez szükséges egy fűzőtű is. A csomagban 3 hosszúságú hajszálélőkét talál és mindegyik méretből 4-4 darabot. Az 1-2 szemes kukorica vagy 1 szemes pellet és bojli csalikhhoz a rövid, míg a fűzők és nagyobb csalikhhoz a hosszabb előkéket használja.



**FEEDER Gyorskapcsok**

Finomszerelések feeder horgászoknak készített, gyors előkecserét biztosító forgós gyorskapocs, gumiharangos védőtakaróval. Az előkét egyszerűen bele kell akasztani a gyorskapocs kampójába és a felső gumiharangot a kampóra húzni. A legfinomabb feeder -, illetve picker végszerelések kialakításához ideális választás. Két méretben „S” és „M” kapható



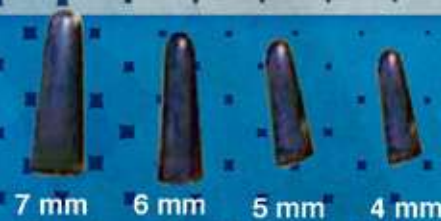
TM635 Feeder gyorskapocs, „S”  
TM636 Feeder gyorskapocs, „M”

**Gumi ütközők**

Hordós kialakítású feltűnően szoros, magas minőségű gumi-ütköző, mely segítségével tökéletes úszós, csúszós fenekező, vagy feederes végszerelések készíthetők. A gyárilag képzett hurkok segítségével könnyedén fűzhetjük fel őket monofil, vagy fonott főzsinórunkra.

**FEEDER Stopperek**

Hosszúélű feeder horgászathoz készített, gubancoldást megakadályozó speciális gumiharang és ütköző. A főzsinór és a gubancgátló, vagy a főzsinór és a power gum összekötését tudjuk vele letakarni, megakadályozva ezzel az előke gubancoldását. Ezzel együtt a kosár ütközője is lesz.



TM647 Gumi ütköző „S”  
TM648 Gumi ütköző „M”  
TM649 Gumi ütköző „L”



**Ujdonság!**

TM637 Feeder stopper „S”  
TM644 Feeder stopper „M”  
TM645 Feeder stopper „L”  
TM646 Feeder stopper „XL”

### Method Feeder gyorskapocs

A gyorskapcsos ütközőt már minden method feeder horgász ismeri. Tapasztalatainkra alapozva mi is elkészítettük saját Method feeder gyorskapcsunkat mégpedig több változatban. Az egyik a hagyományos, army green színű, amely az eddig ismertek kissé erősebb változata. Ez „S” méretben kerül forgalomba. A másik variáció fluorocarbon anyagból készült, ezért a hasonló anyagból készült zsinórokhoz hasonlóan jóval kevésbé látszik a vízben. Gondolván a nagy távolságra methodozókra is, ez két méretben „S” és „L” készült. A kisebb a finomabb horgászatokhoz, a nagyobb, erősebb változat pedig a nagy kosárral, nagy távolságra horgászók számára készült.



- TM655 Method Feeder gyorskapocs „S”, army green
- TM656 Method Feeder gyorskapocs „SS”
- TM657 Method Feeder gyorskapocs „S”, fluoro clear
- TM658 Method Feeder gyorskapocs „L”, fluoro clear



### TOP Feeder Gum

A Feeder Gum rugalmas kialakítású gumi harmonikus átmenetet képez a főzsinór és a vékonyabb horogelőke között. A szerelés működtetése során az a szerepe, hogy eloszlassa, kompenzálja a dobások, bevágások, illetve fásasztások során keletkező többletterhelést, s ezáltal megakadályozza a halvesztést, netán rosszabb esetben a főzsinór vagy az előke szakadását. Viszonylagos merevsége a gubancok kialakulását is gátolja. Nyúlása nem veszélyezteti a bevágás hatékonyságát, viszont meggátolja az előke szakadását hirtelen fellépő erőhatások esetén.

- TM785 TOP Feeder Gum 0,6mm
- TM786 TOP Feeder Gum 0,8mm
- TM787 TOP Feeder Gum 1,0mm



### Fluoro clear forgós ütköző gyöngyök

Speciális kialakítású belső vezetékes kosarakhoz készített ütköző, melynél a főzsinór egy fluoro carbon anyagból készített takaróval ellátott forgókapocshoz csatlakozik. Az előkét a forgókapocs másik végéhez kell csatlakoztatni. Fix, elcsúszás és csavarodás mentes kapcsolatot biztosít.

- TM777 Forgós ütköző gyöngy fluoro clear „S”
- TM778 Forgós ütköző gyöngy fluoro clear „L”



### X8 MONSTER előke zsinór

Magas minőségű, 8 szálból font, tökéletesen körszövött felső kategóriás fonott előke zsinór család. Nagyteljesítményű, a 8 szálnak köszönhetően teljes hosszában tökéletesen kör keresztmetszetű a zsinór.



Kód	átmérő	szakítószilárdság	kiszerezés
TM740	0,08mm	5,5kg	10m
TM741	0,10mm	5,9kg	10m
TM742	0,12mm	8,2kg	10m
TM743	0,14mm	9,5kg	10m
TM744	0,16mm	10,5kg	10m
TM745	0,18mm	13,2kg	10m

### X8 Power Sinking feeder zsinór

Az X8 Power süllyedő feeder zsinór 100%-ban hi modulus PE szálakból készül, amely olyan bevonatot kapott, amely által gyorsan süllyed. Süllyedő képessége hasonló a monofil süllyedő zsinórokhoz. Felülete teljesen körszövött és a kialakítása, illetve bevonata miatt a monofilhoz hasonlóan halk is a gyűrűkőn. Összehasonlítva más süllyedő fonott zsinórokkal, amelyek kompozit süllyedő szálakból készülnek, a Power Sinking csomótűrése legalább 20%-al magasabb a 100% PE szálak miatt. A tökéletes simasága, csavarodás mentessége és a hajlékonysága miatt kisebb erővel is nagyobb távolságra tudunk horgászni használatával. Tökéletes fonott zsinór feeder, vagy ponty horgászathoz.



Kód	átmérő	szakítószilárdság	kiszerezés
TM735	0,08mm	4,8 kg	150m
TM736	0,10mm	6,0 kg	150m
TM737	0,12mm	7,0 kg	150m



**Újdonság!**



**TM902** Etetőkeverő vödör csaltálcával, 18L  
**TM907** Etetőkeverő vödör csaltálcával 5L  
**TM904** Etetőkeverő vödör csaltálcával 10L  
**TM905** Vödör tetővel és keverőtállal 25L

5 és 10 literes rugalmas anyagból készült, elegáns fekete színű fedeles vödör, 2 és 3 literes fehér színű tálcával (falmagassága 6,5 cm). A vödörben tárolt bekevert etetőanyag mellett a tálcán tárolhatók a horgokra szánt csalik és mindezek egy jól záródó fedéllel megóvhatók a kiszáradástól.

**TM917** Műanyag tálca  
**TM827** Műanyag tálca, szita aljú

Nagyméretű csaltálca, etetőanyag és élőanyag tárolására. A hozzávaló szitával jól használható szúnyoglárva mászatásához. Mérete: 20x30x10cm



**TM885** Szúnyog limitáló edény

A FIPS versenyszabályzata szerint tűzőszúnyogot limitáló edény. Az egész dobozka lyukacsos, úgyhogy vizes edénybe helyezve a lárvák kibírnák, míg megtörténik a limitálás.



**Csalis doboz, szita aljú**

Magas minőségű, belső oldalukok térfogat skálával, aljukon szitaszövevel ellátott csalisdobozok, tetővel, élőanyagok tárolásához.

**TM850** Csalis doboz tetővel, szita aljú, 1/2 l  
**TM851** Csalis doboz tetővel, szita aljú, 1 l



**TM908** 17 literes vödör  
**TM915** Tető vödörhöz  
**TM916** 12 literes vödör

17 és 12 Literes, nemzetközileg is elfogadott, kalibrált (belül literes osztással) etetőanyag keverő vödör.



**TM848** Csalis doboz, négy rekeszes  
**TM852** Csalis doboz tetővel, 1/2 l  
**TM853** Csalis doboz tetővel, 1 l

**Csalis doboz**

Magas minőségű, belső oldalukok térfogat skálával ellátott csalisdobozok, tetővel, élőanyagok tárolásához.

**TM862** Csalisdoboz  
 13 x 6 x 5 cm

Hasznos kis csalisdoboz, különösen akkor, amikor verseny horgászatnál sokféle csaliket kell magunk mellé tenni a tálcára, ahol amúgy is szükséges a hely.



**TM863** Csalisdoboz készlet  
 (4x csalisdoboz 13x6x5cm + tároló doboz)

4 db kisméretű, 13 x 6 x 5 cm -es, csalisdoboz van a készletben.



## Szűnyogmászató sziták

A 16x16 cm-es méretű a csalis dobozokhoz használható szita. A nagyobb méretű a 20 x 30 x 10 cm edényhez használható.

**TM854 Szűnyogmászató szita**

**TM855 Szűnyogmászató szita, peremes**



## Etetőanyag rosta

A földek, etetőanyagok áttörésére, állag javítására szolgáló törősziták. Használatával az etetőanyag, föld homogénebb, jobban, gyorsabban bomló lesz.

**TM887 Etetőanyag rosta, 2 mm, vödörre**

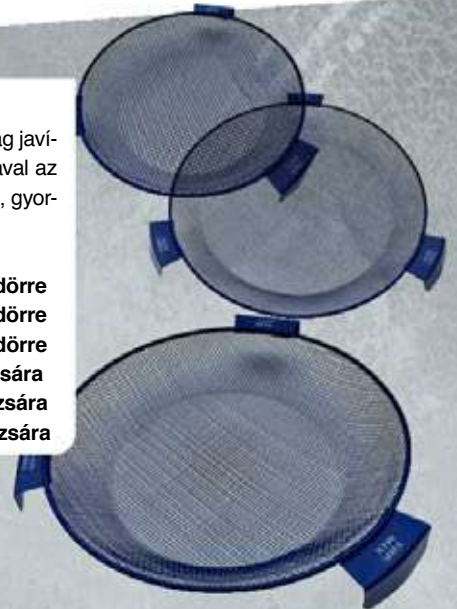
**TM895 Etetőanyag rosta, 4 mm, vödörre**

**TM896 Etetőanyag rosta, 6 mm, vödörre**

**TM899 Etetőanyag rosta, 2mm, dézsára**

**TM897 Etetőanyag rosta, 4 mm, dézsára**

**TM898 Etetőanyag rosta, 6 mm, dézsára**



**TM918 Szűnyogmászató szita 20 x 30cm**

## Csali limitáló edénykészlet

A versenyeken limitált élőanyag mennyiségeket ennek az edénykészletnek a segítségével tudják pontosan kimérni. A készletben 5 darab egymásba rakható doboz van, 1 l - 3/4 l - 1/2 l - 1/4 l, és egy kicsi 1/8 literes. A készlet két új, egy 1,5 és egy 2 literes edénnyel egészült ki.

## TM784 Fonott zsinór vágó olló hajlított fogóval

Ez az olló, ahogy a nevében is benne van, nem csak vágóeszközként, de fogóként, ólom leszedőként és kulcskarika nyitóként is használható. A hajlított fogórész a könnyebb hozzáférést hivatott szolgálni. A rozsdamentes anyagból készült olló mikro-fogazásának köszönhetően tökéletesen, szőrözödéssel nélkül vág bármilyen fonott és monofil zsinórt. Olyan horgászoknak ajánljuk, akik egy remek minőségű, több funkcióval rendelkező ollót szeretnének vásárolni.



**TM838 Limitáló edénykészlet kiegészítő szet**  
**TM841 Csali limitáló edénykészlet**



## 783 Kerámia fonottzsinór vágó olló

Fonott zsinórok tökéletes és probléma mentes vágásához tökéletes, legalább is az eddigieknél mindenképpen tökéletesebb, eszközt kínál a horgászok részére, a kerámia anyagú vágópengékkel ellátott ollót. Ennél az ollónál nem fordul elő, hogy elmegy az éle (ha csak ki nem törik) és nem vágja a fonott zsinórt. Természetesen az ollóval más zsinórok is vághatók. A kerámia vágópengék rozsdamentes acélból készült rugós házba vannak befogva, így a rozsdásodás veszélye sem állhat fent. FIGYELEM! A kerámia pengék ridegek, így könnyen eltörhetnek, például ha köré ejtjük az ollót.



**TM810 Method Feeder előke tartó**

A method feeder horgászatnál jellemzően rövid és fonott zsinórból készült előkéket használunk. A fonott zsinórból nem lehet két egyforma hosszúságú előkét kötni, ezért az előkötött előkék tárolása gondot okozott. Ezért annak, aki több/sok előkötött előkét akart tárolni, mindig egyedi megoldásokhoz kellett folyamodnia. Ez a TOP MIX által kifejlesztett előketartó azonban, kiküszöbölve az eddigiek hátrányait, lehetőséget biztosít sok előkötött előke tárolására.



**TM653 Távolságmérő szett**

Komplex megoldást nyújt a pontos horgászatot előtérbe helyező horgászok részére. A csomagban két flokkolt felületi kezelésű, alumíniumból készült, enyhén hajlított rúd található, menetes csatlakozóval az alján és kettő alumínium letűző, továbbá kettő, középen furattal ellátott és egymáshoz 3 méteres zsinórral összekötött korong. Összeszerelésnél a műanyag tárcsába bele kell csavarozni a piros bevonatú rudakat, majd egy letűző végébe csavarni. A rudak átmérője elég kicsi ahhoz, hogy egy etetőkosarat rá lehessen tenni, felületük pedig elég puha, hogy a zsinórt ne sértse meg. A kialakítás és a bársonyhoz hasonló bevonat a zsinór lecsúszását akadályozza meg.



**TM654 TOP MIX Logo feeder bottartó**

Magas minőségű, elegáns kivitelű, alumíniumból készített, flokkolt felületű igényesen elkészített feeder bottartó.



**TM881 Állítható neoprén botrögzítő pánt**

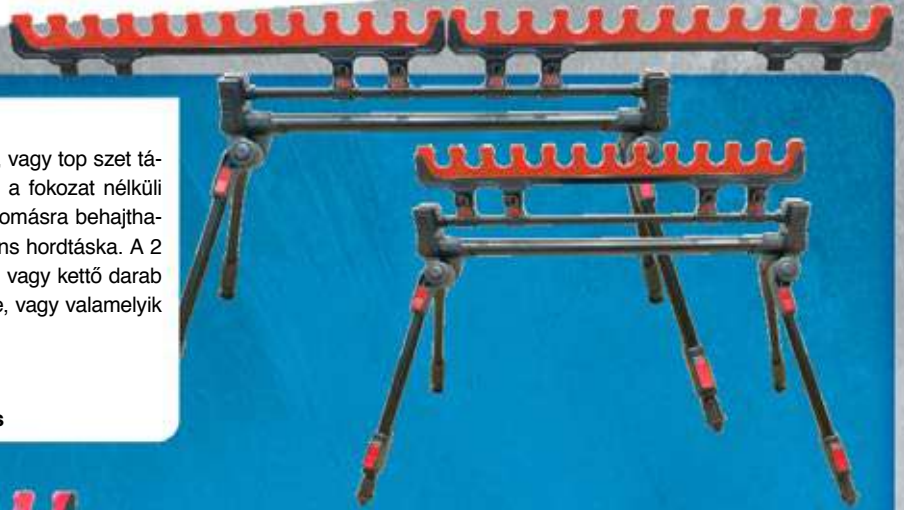
Jól használható, ésszerű és nagyszerű termék ez az állítható hosszúságú, puha neoprénből készült botvédő, mely egyidőben védi összecukott horgászbottunk alsó és felső részeit. A horgászat végeztével botjainkat gyorsan, biztonságosan és egyszerűen össze tudjuk pakolni ezzel a praktikus, állítható botvédő kupakkal. Rugalmas hosszúság állítási lehetősége miatt minden feeder, pergető, bojlis bothoz használható, jól megvédi a bot tagjainak mindkét végét.



**Négylábú verseny bottartók**

Csúcsminőségű négylábú bottartók 12 és 2 x 12 bot, vagy top szet tárolására. Közös jellemzőjük az igen masszív keret, a fokozat nélküli magasság állítás 30-60 cm magasságig, a gombnyomásra behajtható lábak, a elegáns hordtáska. A 2 x 12 botos kivitelnél a kerethez szükség szerint egy, vagy kettő darab 12 botos tartó rögzíthető a kívánt pozícióba, középre, vagy valamelyik szélre eltolva.

- TM987 Négylábú bot / top szet tartó, 12 botos
- TM988 Négylábú bot / top szet tartó, 2 x 12 botos



**Gumibevonatos merítőfej fogókerettel**

Sűrű szövésű, halbarát gumibevonatos hálóval ellátott merítőfej. Keretének anyaga könnyű, ám igen masszív alumínium profil. A szövet alatti lebegő szivacsból nem süllyed el, ezáltal sokkal könnyebben, gyorsabban kezelhető a vízben. Egy masszív plusz fogókeret került rögzítésre az „Y” szár fölé, amibe bátran bele lehet kapaszkodni, garantáltan bírni fogja a terhelést. A háló a gumibevonat miatt nem tud vizet magába szívni, így a horgászat végeztével gyorsan megszárad.



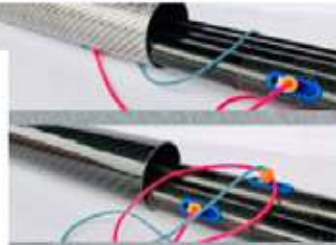
- TM882 Gumibevonatos merítőfej fogókerettel, 40 x 50cm
- TM883 Gumibevonatos merítőfej fogókerettel, 45 x 55cm
- TM931 Gumibevonatos merítőfej fogókerettel, 50 x 60cm





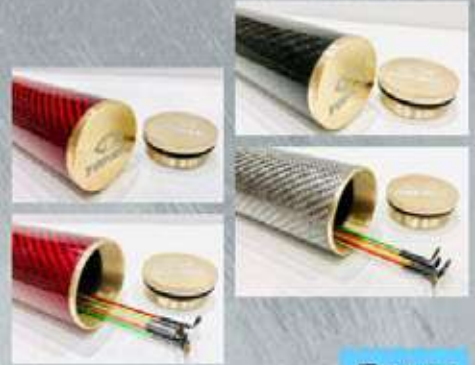
**TM821 Carbon Topszet tartó cső,  
Ø 45 x 1800mm**

Egyedi, igényes kialakítású, rakós botok topszetteinek biztonságos tárolására szolgáló nagyszilárdságú, többretegű carbon anyagból készített cső mindkét végén záró dugókkal. Nem kell félni, hogy behorpad, vagy a nap melegére elgörbül és megsérül a topszett.



**TM820 Carbon feeder spicc tartó**

Egyedi, igényes kialakítású, feeder botok spicceinek biztonságos tárolására szolgáló nagyszilárdságú, többretegű carbon anyagból készített cső egyik végén menetes végzáró dugókkal.



**TM822 Carbon Rakósbót tartó cső,  
Ø 60 x 1800mm**

Egyedi, igényes kialakítású, az értékes rakós botok biztonságos tárolására szolgáló nagyszilárdságú, többretegű carbon anyagból készített cső mindkét végén záró dugókkal. Ha ezt használja rakósbótjainak tárolására, szállítására, akkor nem kell attól tartania, hogy megsérül a rakósbótja.



- TM859 Zsinórjelölő fehér
- TM8592 Zsinórjelölő piros
- TM8593 Zsinórjelölő sárga
- TM8594 Zsinórjelölő fluoro pink
- TM8595 Zsinórjelölő fluoro sárga
- TM8596 Zsinórjelölő fekete

- TM845 Top szet tartó cső, átm.40mm x 160 cm
- TM846 Top szet tartó cső, átm.50mm x 180 cm
- TM847 Rakósbót tartó cső, átm.60mm x 180 cm

Rakósbótok és topset-ek biztonságos tárolására és szállítására szolgálnak. Megóvják a bótokat és a topset-eket a karcolódásoktól, szennyeződésektől és a külső mechanikai behatásoktól.



**Zsinórjelölő**

Horgászszinóron a dobástávolság megjelölésére szolgál. Használatával mindig pontosan az etetésre tudunk horgászni. Elérhető: Fehér, sárga, piros, illetve fluor színekben.

**Fix úszórögzítő**

A waggler úszók zsinóron való elcsúszás mentes rögzítésére szolgál. Egyedi megoldás a rögzítőn az a rovátkolt rész, ahová a zsinórt tekerjük az elcsúszás ellen. Egy csomagban 3 db úszórögzítő található.

- TM865 Fix úszórögzítő „S”
- TM866 Fix úszórögzítő „L”



**Szilikon cső**

Színezetlen, vékonyfalú szilikoncső úszók rögzítéséhez. 50 cm/cs

- TM870 Szilikon cső, 0.5 mm
- TM871 Szilikon cső, 0.6 mm
- TM872 Szilikon cső, 0.7 mm
- TM873 Szilikon cső, 0.8 mm
- TM874 Szilikon cső, 1.0 mm



**864 Etetőanyag keverő szár**

Fúrógépbe fogva pillanatok alatt megkeverhetjük etetőanyagunkat. Sok időt takaríthatunk meg használatával, nem beszélve a sokkal jobb minőségről, homogénebb keverékről. A TOP MIX korrózió álló acélból készült keverő szárral csak néhány percig tart ez a művelet a végeredmény pedig egy kifogástalan állapotú keverék, amit még rostálni is szükségtelen. Megfelelő kialakítása miatt a vödör teljes tartalma gyorsan átkeverhető vele.



**TM836 Method Waggler 20g  
TM837 Method Waggler 25g**

Vízközi horgászathoz készített, precíz kidolgozású, kosaras waggler úszó. Az úszó alatt elhelyezett etetőkosárba a szokásos módon bekevert method etetőanyagot, vagy horogpasztát kell tölteni. A csalit, elsősorban pelletet, vízközt kell felkínálni. A kosárból kioldódó finomszemcsés etetőanyag az úszó alá csábitja a halakat, a folyamatosan lehulló szemcsék hatására pedig még vízközé is feljönnek a vízközt felkínált csalit pedig mohón bekapják.



**Botra rögzíthető szereléktartó létrák**

Praktikus szereléktartó létra spiccbotra vagy topszetre. A létra kialakítása miatt nem kell külön rögzítő, egyszerűen felpattintható a topszetre, vagy a spiccbot megfelelő vastagságú részére. Különböző méretekben kapható:

- TM960-27 10-13 mm átmérőhöz
- TM960-36 11-14 mm átmérőhöz
- TM960-45 12-16mm átmérőhöz
- TM960-54 15-20mm átmérőhöz
- TM960-63 19-25mm átmérőhöz





**TopCam terepmintás botzsákok**

A legigényesebb, hamisítatlan vízparti növényzet hatású, vízhatlan anyagból és hozzá illő pántok kombinációjával készített igényes, szép kidolgozású botzsákok, két oldalzsebbel, erős cipzárral, színes TOP MIX logóval. Kettő hosszban készülnek és három fakkos kivitelben.

Kód	hossz	fakk
TM941	140 cm	2
TM942	140 cm	3
TM944	160 cm	2
TM945	160 cm	3

**STRADIVARI 3 fakkos merev botzsák**

A legigényesebb, fekete carbon mintás, vízhatlan anyagból és hozzá illő arany színű pántok kombinációjával készített igényes, szép kidolgozású 3 rekeszes merev botzsákok, erős cipzárral, arany színű TOP MIX logóval. Kipróbáltan elfér benne három darab távdobó orsóval felszerelt feeder bot is. Tökéletes védelem a felszerelt botoknak! Kettő hosszban készülnek és három fakkos kivitelben.

TM932 TopCam merev botzsák 140cm  
 TM933 TopCam merev botzsák 160cm



**Újdonság!**

**Újdonság!**

**TopCam 3 fakkos merev botzsák**

A legigényesebb, hamisítatlan őszi vízparti növényzet hatású, vízhatlan anyagból és hozzá illő pántok kombinációjával készített igényes, szép kidolgozású 3 rekeszes merev botzsákok, erős cipzárral, színes TOP MIX logóval. Tökéletes védelem a felszerelt botoknak!

Kettő hosszban készülnek és három fakkos kivitelben.

TM958 TopCam merev botzsák 140cm  
 TM959 TopCam merev botzsák 160cm



**TM924 TOP MIX WetNet vízmerő**

Számtalan horgászlat alkalmával találkozunk azzal a problémával, amikor egy magas, leszakadt part, vagy instabil kövezés miatt nehezen tudunk vizet meríteni az etetőanyag keveréséhez. Ilyen helyzetekre ideális eszköz egy 3m zsinórral és erős füllel ellátott EVA anyagú vízmerítő. A WetNet vízmerítő tetején lévő cipzáros háló miatt ráadásul kishal tartónak is használható rabló halas horgászatokhoz.

Méret: 20\*20\*20 cm



**TM926 TOP MIX WetNet száktartó**

Méretei és osztatlan belső kialakítása miatt kényelmesen elfér benne két verseny haltartó egymás mellett. EVA anyaga meggátolja a kellemetlen szagok és a nedvesség beszivárgását autónkba még akkor is, ha a vizes haltartót tároljuk benne.

Méret: 50\*60\*20 cm



**TM906 Team**  
**Top Mix polár pulóver**  
 polár pulóver piros, hím-  
 zett felirattal, címerrel



**Team TOP MIX pólók**  
**TM901 Póló, kerek nyakú, rövid ujjú, TOP MIX logóval**  
**TM902 Póló, kerek nyakú, rövid ujjú, TOP MIX logóval.**



**TM930 Kéztörülő kendő,**  
**övkapoccsal**  
 28 x 36 cm méretű, TOP MIX  
 logo-val ellátott, mikroszálas és  
 ezért kiváló nedvszívó képes-  
 ségű kéztörülő kendő. A kéztörő  
 egyik sarkában karabiner is talál-  
 ható, mellyel a kendőt magunkra  
 is csatolhatjuk. Soha puhább és  
 nedvszívóbb kéztörő nem volt  
 még a piacon!

**Thermacell szúnyogriasztó**

A Thermacell No Mosquitos szúnyogriasztó kb. 20 négyzetméteres szúnyogmentes területet biztosít bármilyen szabadidős tevékenység esetén, legyen az vadászat, horgászat, de a kempingezők is előszeretettel használják. A rovarriasztó készülék könnyű, áramforrásmentes és hordozható. Egy palack kb. 12 órán keresztül riasztja el a szúnyogokat és más vérszívó ízeltlábúakat. Egy órányi szúnyogmentes kerti parti, vagy esti cserkelés mindössze 185 Forintba kerül (48 órás utántöltő szett vásárlása esetén).

További fontos jellemzői: - 98%-os hatékonyság - szagtalan - a különböző spray-ekkel és krémekkel ellentétben nem érintkezik a bőrfelülettel közvetlenül, így nem vált ki allergikus reakciókat. - az USA hadserege számára tesztelt és az Environmental Protection Agency által engedélyezett hatóanyag. Az összes ThermaCell No Mosquitos szúnyogriasztóhoz ugyanolyan utántöltő csomag használható. Egy palacknyi folyékony gáz 12 órán keresztül, egy riasztólapocskára 4 órán át használható. Az utántöltő csomag hosszú időn keresztül tárolható, és mind a megkezdett gázpalackot, mind pedig a riasztólapot nyugodtan a készülékben hagyhatjuk (hűvös, száraz helyen tárolandó). Miután szakaszosan üzemeltethető riasztóról van szó, nem kell egy lapocskát azonnal elhasználni. Például ha esténként csak egy órán keresztül tart a szúnyoginvázió, a készülék akármikor kikapcsolható, s egy lapocskára így négy estére elegendő. A lapocskában található szintetikus hatóanyag neve D-Allethrin, mely egy természetes inzekticidnek, a Pyrethrin-nek felel meg (melyet egyébként a krizantémából vonnak ki!)





**MINDEN VÁSÁRLÓNKNAK**

# **INGYENES HÁZHOSZÁLLÍTÁS!**

**TOP MIX, HALDORÁDÓ, FEEDERMÁNIA, NOVÁK FEEDER,  
PRESTON, KORUM, SONUBAITS, RINGERS, OWNER, AVID CARP  
( minimális rendelés bruttó )**

## **80 000.- Ft \***

**\*Hosszú termékek esetén külön szállítási költség terhelheti a csomagot**

**TOP MIX Nagykereskedés:**  
1186 Budapest, Közdűlő u. 46-50.  
Tel./fax: +36 (1) 280 5376,  
mobil: +36 70 342 5489

**TOP MIX Logisztika  
csomagküldés**  
7200 Dombóvár, Ivanich A. u. 66.  
Tel: +36 70 679 4153  
e-mail: [logisztika@topmix.hu](mailto:logisztika@topmix.hu)

**Székhely/üzem:**  
7200 Dombóvár, Ivanich u. 66.  
Tel/fax: +36 74 463 667  
e-mail: [topmix@topmix.hu](mailto:topmix@topmix.hu)

**Területi képviselőink:**

**Hoffmann Ferenc**  
(Nyugat-Magyarország és  
Pest megye)  
tel.: +36 70 345 3100  
e-mail: [nyugat@topmix.hu](mailto:nyugat@topmix.hu)



**Kerekes Ernő**  
(Kelet-Magyarország)  
tel.: +36 20 398 4418  
e-mail: [kelet@topmix.hu](mailto:kelet@topmix.hu)

